

A pink piggy bank is centered in the lower half of the image, standing on a light-colored wooden surface. Above it, a black umbrella is open, its handle extending down to the piggy bank. The background is a dark, textured grey.

Das Betreute Konto aus verhaltensökonomischer Perspektive

Pressekonferenz
(11.12.2025, IHS)



INSTITUT FÜR
HÖHERE STUDIEN
WIEN

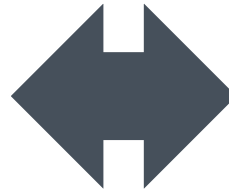
Unterstützt von der



ERSTE
Stiftung

Standardökonomie vs. Verhaltensökonomie

Standardökonomie



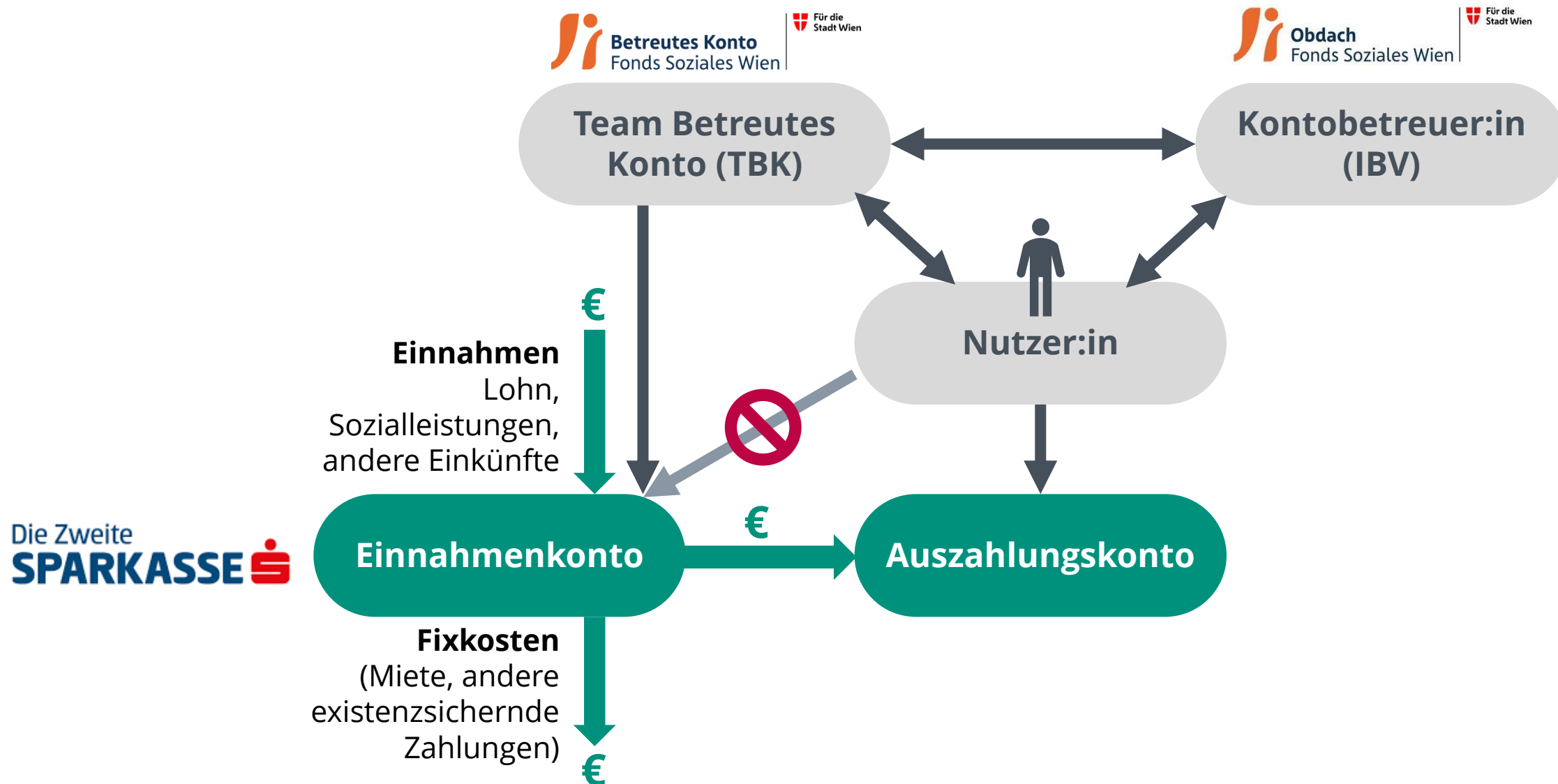
Verhaltensökonomie



„Der Mensch ist rational und maximiert seinen eigenen Nutzen.“

„Der Mensch verarbeitet nur einen kleinen Teil der verfügbaren Informationen, hält sich an Faustregeln und ist von Emotionen und sozialen Einflüssen geprägt.“

Das Betreute Konto



Projekt-Überblick

Analyse BK

Qualitative Interviews

TBK, IBV, ZSP, N (32)

Teilnehmende Beobachtungen

TBK (12)

Schriftliche Online-Befragungen

IBV (10)

Analyse der SMS und Software

Maßnahmenentwicklung

Partizipative Maßnahmen- entwicklung

- Steigerung Akzeptanz und Nachfrage
- Verbesserung Prozesse/
Steigerung der Wirksamkeit

Befragung Nutzer:innen

Auswirkungen des BK

Potenzial Weiter- empfehlungen

Übersicht Ergebnisse der qualitativen Interviews



**Ziele und Zielgruppen
des Betreuten Kontos**



**Bedenken und Barrieren
bei der Entscheidung**



**Herausforderungen bei der
Eröffnung und Nutzung**



**Positive
Rückmeldungen und
Auswirkungen**



**Überzeugungs-
strategien**



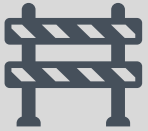
**Rollenverständnis und
Zusammenarbeit der
Beteiligten**



**Unklarheiten und
Kommunikation**



Weiterempfehlung



Problemstellung: Bedenken & Barrieren aufseiten der potenziellen Nutzer:innen

- Sorge, nicht mehr frei über das eigene Geld verfügen zu können
- Sorge, nicht auf das eigene Geld zugreifen zu können, wenn man es braucht
- Schamgefühle, Stigmata, soziale Normen
- Sorge vor Einschränkung der Privatsphäre



Maßnahmenvorschläge:

- **Betreutes Konto auf Probe:**
„Probezeit“ von 9 Monaten
- **Privatsphäre veranschaulichen:**
kein Einblick in das Auszahlungskonto
- **Botschafter:innen-Programm:**
„Ich war selbst in deiner Situation“
- **Aufbau von Vertrauen:**
Video mit Rundgang vor Ort, O-Töne von Nutzer:innen

Quantitative Befragung

A close-up photograph of a person's hand holding a silver pen, writing on a survey form. The form contains several rows of checkboxes, some of which are already marked with red ink. A semi-transparent red circle is overlaid on the image, partially obscuring the hand and the pen. The background is a soft, out-of-focus light beige color.



Einfluss des Betreuten Kontos auf zentrale Ergebnisvariablen:

- Finanzielle Sorgen
- Entlastung
- Selbstbestimmung
- Kompetenz
- Beziehung
- Bewertung des Betreuten Kontos



- Untersuchung der Entwicklung im Zeitverlauf der Nutzung
- Direkte Fragen nach den Auswirkungen des Betreuten Kontos
- Weiterempfehlung des Betreuten Kontos

Eingeladen:

Alle aktiven 1.358
Nutzer:innen des
Betreuten Kontos

374 Teilnehmende
(297 vollständig
ausgefüllt)

Veränderungen im Zeitverlauf der Nutzung

Je länger Nutzer:innen das Betreute Konto nutzen, desto...



...geringer die wahrgenommenen finanziellen Sorgen



...geringer die subjektive Schuldenbelastung

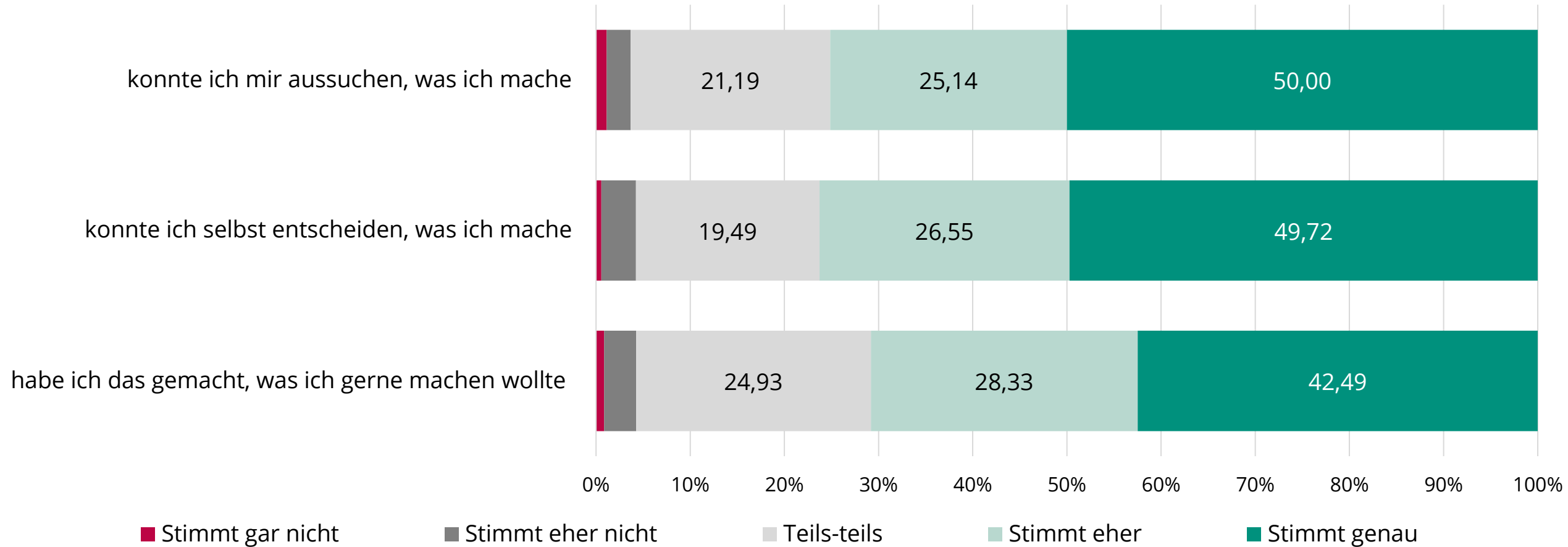


...geringer das wahrgenommene Stresslevel



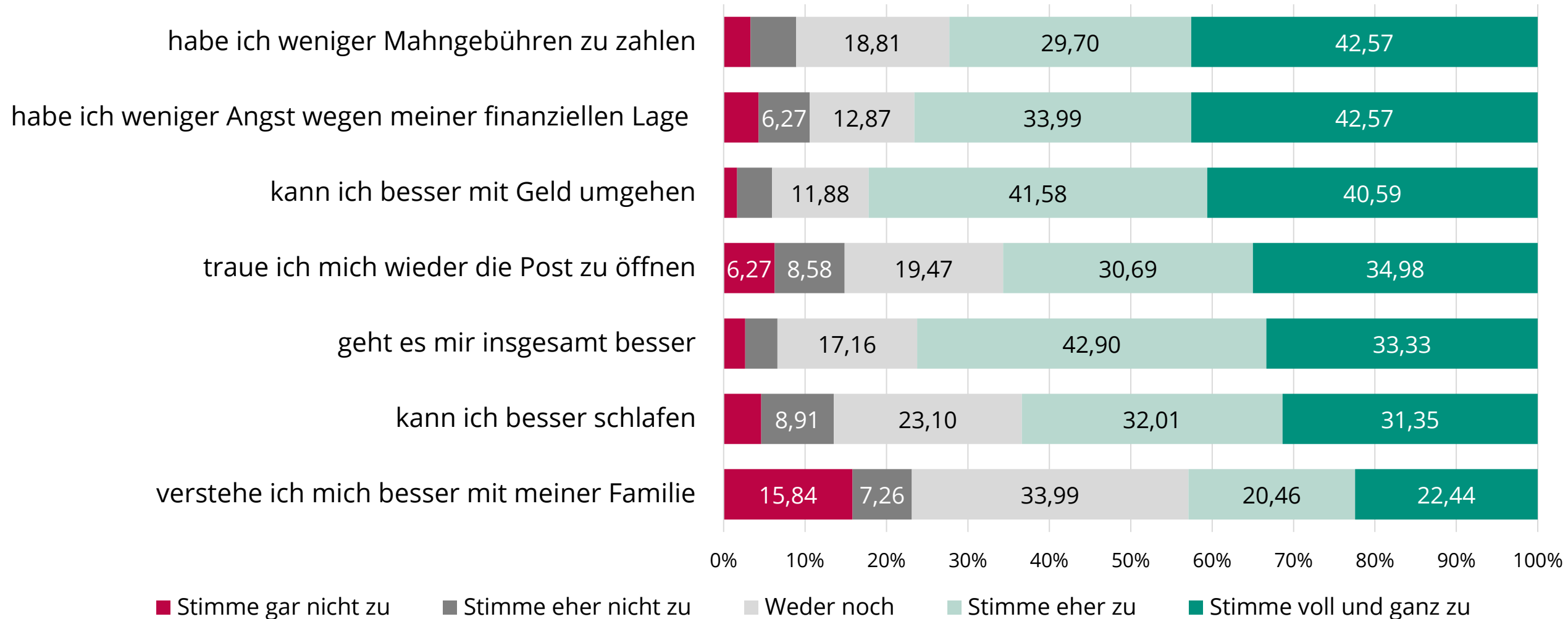
...höher die selbsteingeschätzte finanzielle Kompetenz

Bei der Nutzung des Betreuten Kontos... (N = 354)



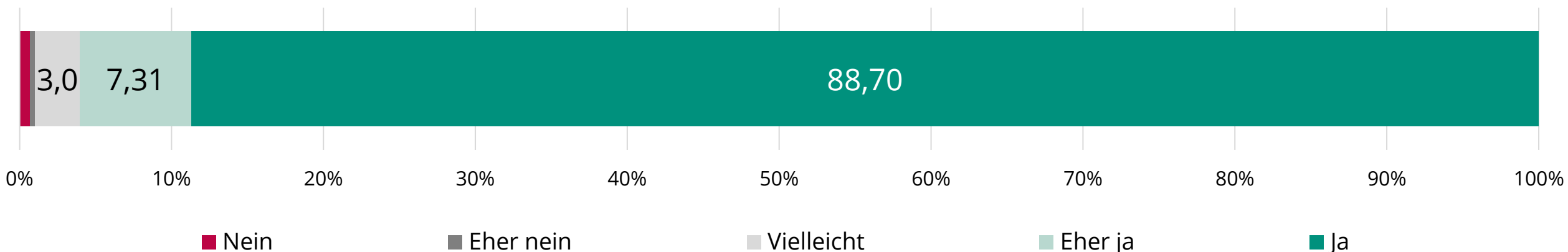
Direkte Auswirkungen des Betreuten Kontos

Seit dem Betreuten Konto... (N = 303)



Weiterempfehlung des Betreuten Kontos

Würden Sie das Betreute Konto weiterempfehlen?



Würden Sie das Betreute Konto weiterempfehlen?

[wie aus der Pistole geschossen]: „Auf jeden Fall“

Botschafter:innen



Ja ~**45 %** (136 Personen)

Eher ja/vielleicht ~**34 %** (102 Personen)

Kontaktaufnahme



Einverstanden ~**70 %** (166 Personen)



~**39 %**
(64 Personen)



~**20 %**
(33 Personen)



~**36 %**
(59 Personen)



~**6 %**
(10 Personen)



Bemerkenswert **positive Ergebnisse** und **hohe Zufriedenheit**



Mögliche Kritik:

- Selektionseffekte
- Ausgeschiedene nicht Teil der Stichprobe
- Soziale Erwünschtheit



Ergebnisse im Zeitverlauf:

- Einerseits Überschätzung, weil parallel weitere sozialarbeiterische Angebote
- Andererseits Unterschätzung, weil Effekt vor vs. nach Beginn der Nutzung nicht abgebildet



Konsistent positive Ergebnisse über unterschiedliche methodische Ansätze sprechen für **Robustheit der Befunde**

A pink piggy bank is centered in the frame, standing on a wooden surface. A black umbrella is open above it, with its handle extending down into the piggy bank's back. The background is a soft, out-of-focus grey. A semi-transparent red banner is positioned across the middle of the image, containing the text 'Vielen Dank!'.

Vielen Dank!