

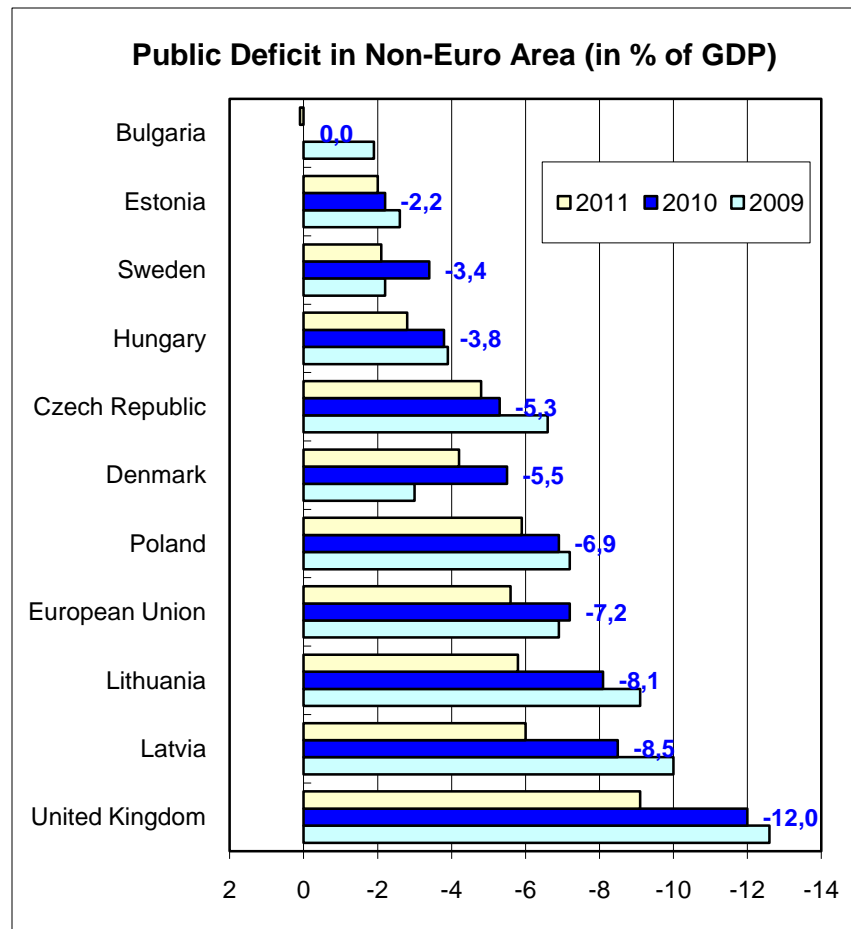
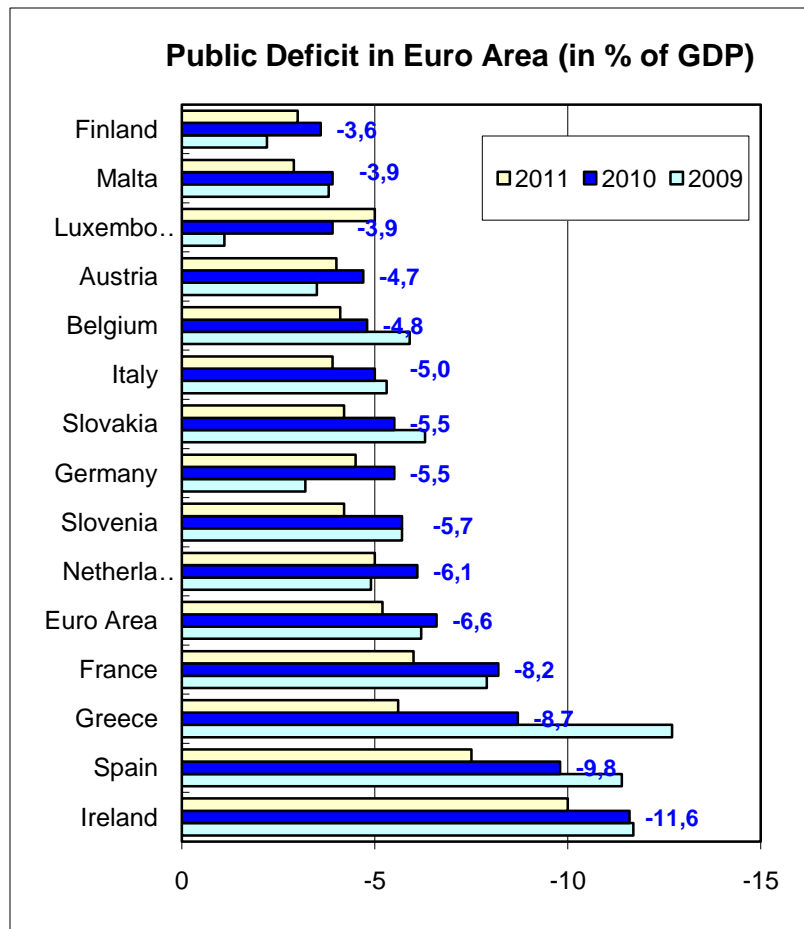


INSTITUT FÜR HÖHERE STUDIEN  
INSTITUTE FOR ADVANCED STUDIES  
Vienna

# Club der Wirtschaftspublizisten

15. April 2010

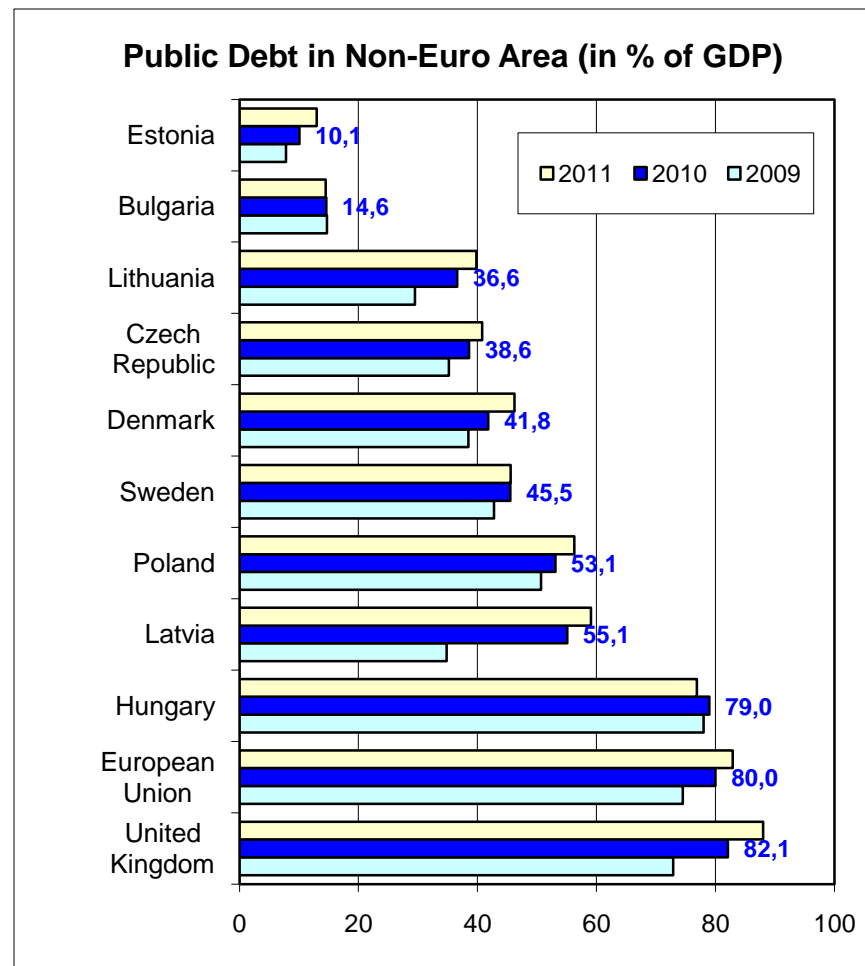
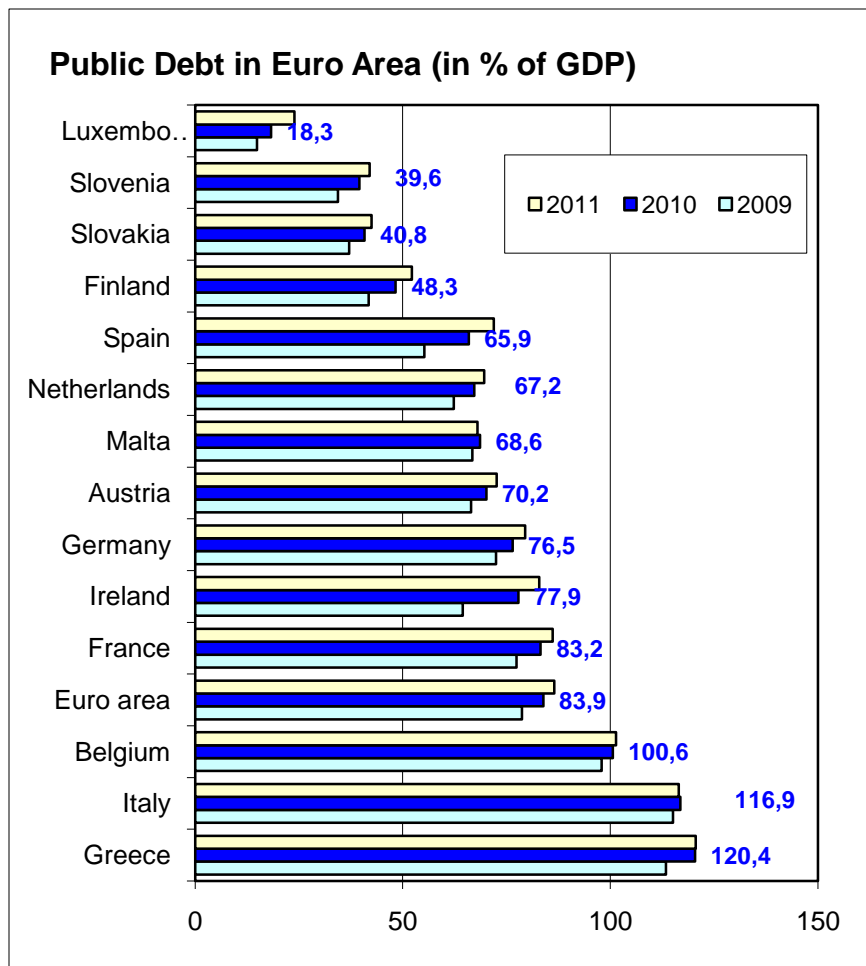
# Öffentliche Defizite im internationalen Vergleich 2009 bis 2011 (in % des BIP)



\*) No data available for Cyprus, Portugal, Rumania.

Quelle: Stabilitätsprogramme der EU-Länder

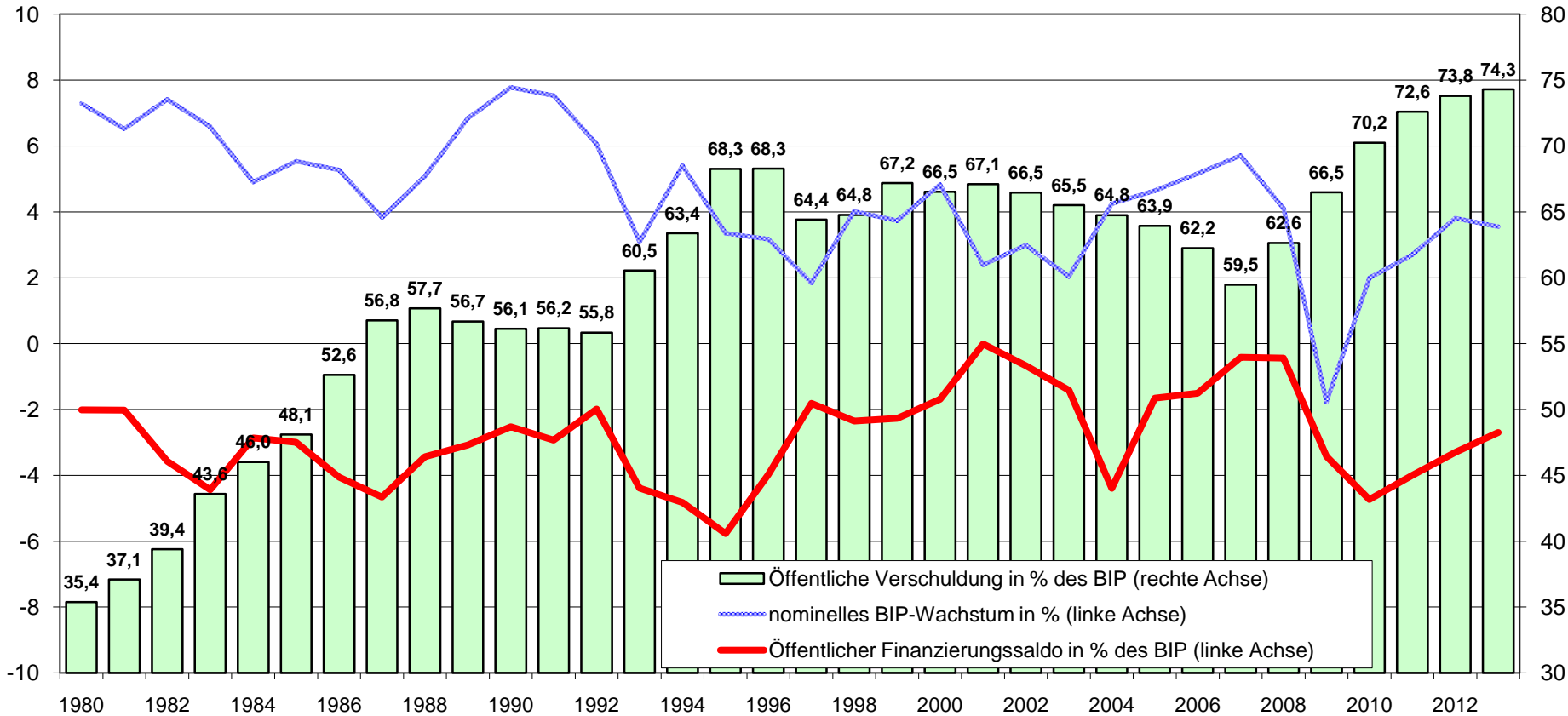
# Öffentliche Verschuldung im internationalen Vergleich 2009 bis 2011 (in % des BIP)



\*) No data available for Cyprus, Portugal, Rumania.

Quelle: Stabilitätsprogramme der EU-Länder

## Langfristige Entwicklung der öffentlichen Verschuldung und des Finanzierungssaldos in % des BIP sowie nominelles BIP-Wachstum in %



Quelle: bis 2008: STAT, 2009 bis 2013: Österreichisches Stabilitätsprogramm des BMF (April 2009).

## Österreichisches Stabilitätsprogramm für die Jahre 2009-2013

	<b>2008</b>	<b>2009</b>	<b>2010</b>	<b>2011</b>	<b>2012</b>	<b>2013</b>
Reales BIP (Veränderung gegenüber Vorjahr in %)	2	-3,4	1,5	1,5	1,9	2
Budgetsaldo	-0,4	-3,5	-4,7	-4	-3,3	-2,7
Bruttoverschuldung Gesamtstaat in % des BIP	62,6	66,5	70,2	72,6	73,8	74,3

Quelle: Österreichisches Stabilitätsprogramm des BMF



## Die Staatsverschuldung Österreichs - Der lange Weg zurück zur 60%-Marke

Rückführung der Verschuldungsquote von 74,3% des BIP im Jahr 2013 auf 60% des BIP <b>bis zum Jahr...</b>					
		nominelles BIP-Wachstum			
		2%	3%	4%	5%
Budgetdefizit in % des BIP	0%	<b>2025</b>	<b>2021</b>	<b>2019</b>	<b>2018</b>
	1%	<b>2063</b>	<b>2029</b>	<b>2023</b>	<b>2020</b>
	2%	-	-	<b>2039</b>	<b>2025</b>
	3%	-	-	-	-

Anmerkung:

1. Annahme einer Verschuldungsquote von 74,3% im Jahr 2013.
2. 2014 negativer Finanzierungssaldo iHv 1,5% des BIP, dann Defizit gemäß Szenarien.
3. Dynamik einzelner Ausgabenkategorien (z. B. Zinszahlungen, altersabhängige Ausgaben) muss kompensiert werden.
4. "-" bedeutet, dass die Zielquote von 60% unter den Annahmen nicht erreicht werden kann.

Quelle: Staatsschuldenausschuss auf Basis des Österreichischen Stabilitätsprogramms 2009-2013 (BMF).

## Mögliche Steuererträge aus der Grundsteuer

Steuersatz	Freibetrag in €	Steuerertrag in Mrd. €
1 %	0	2,50
	50.000	1,80
	100.000	1,10
	300.000	0,46
	500.000	0,29
1,50 %	100.000	1,90
	300.000	0,87
1,75 %	100.000	2,20
	300.000	0,89
2,00 %	100.000	2,50
	300.000	1,10

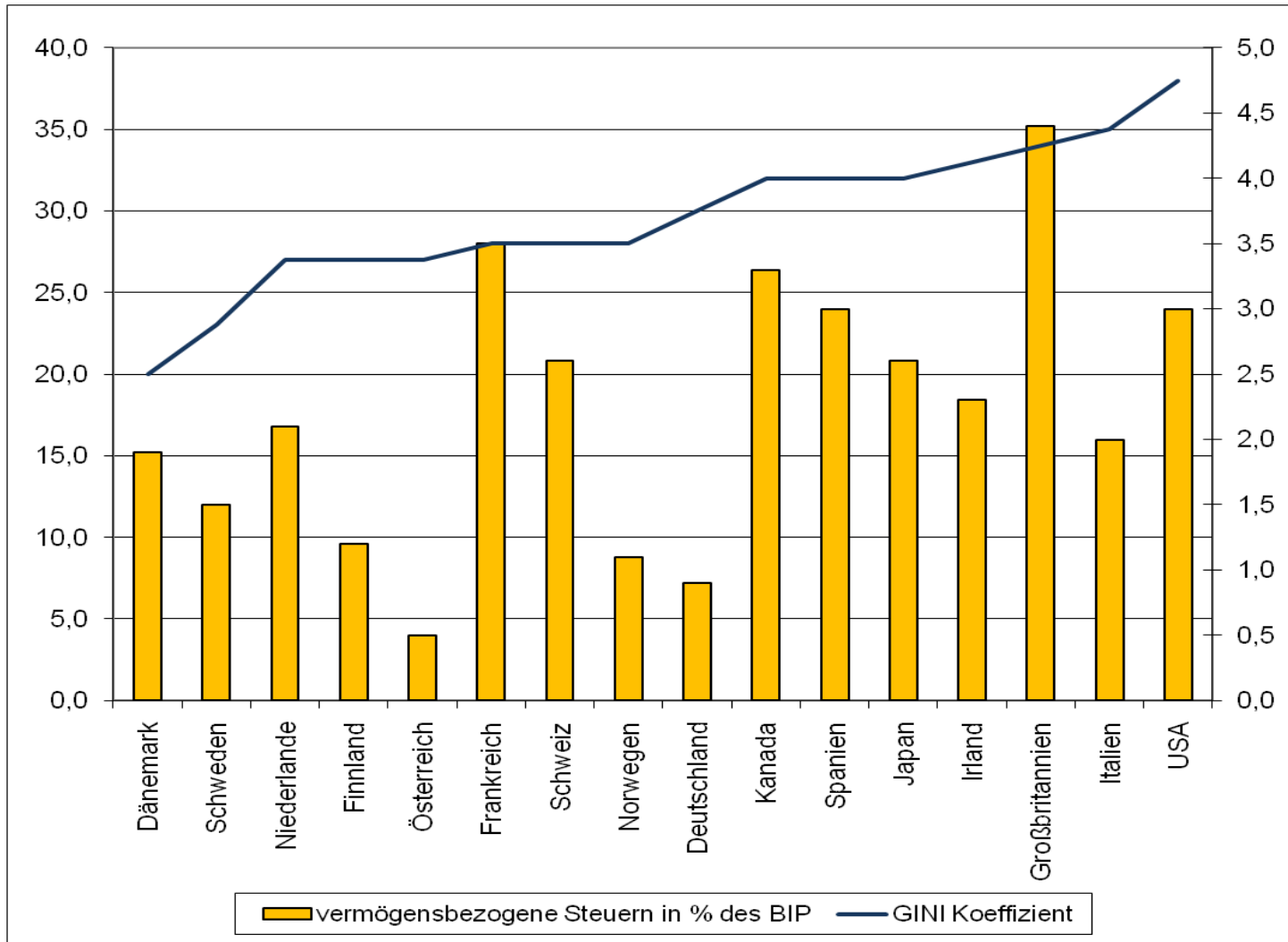
Quelle: IHS

Schätzung auf Basis der aktuellen Verkehrswerte;

Annahme: keine Veränderung der Steuern für Land- und Forstwirtschaft und Betriebsanlagen



# Vermögensbezogene Steuern und Verteilung international



Quelle: WKO, OECD 2007A



## Durchschnittliches Einkommen, geleistete Abgaben, erhaltene Transfers sowie das verfügbare Einkommen pro Kopf und Jahr in Euro (2006/2009\*)

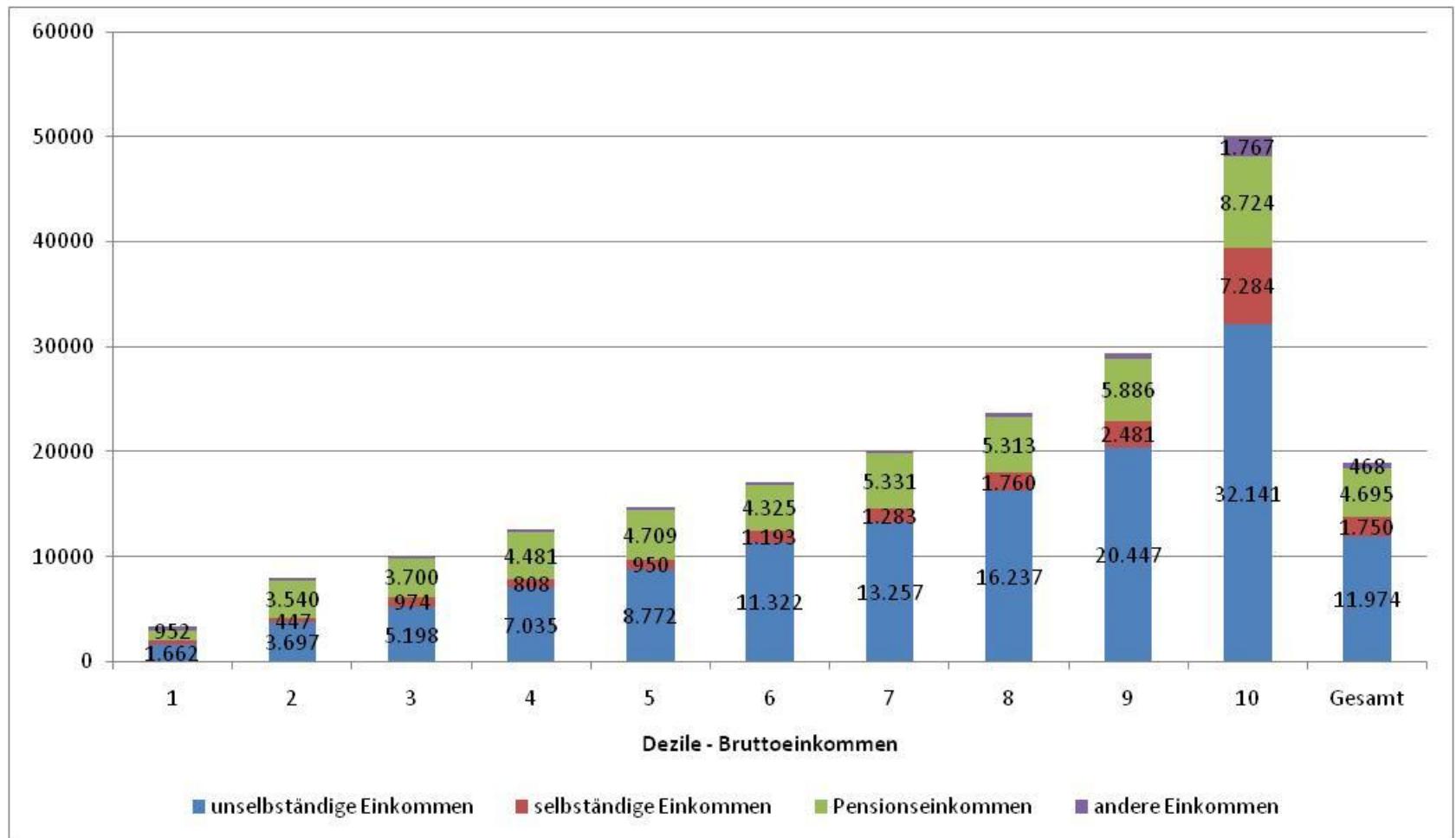
Dezile	Bruttoeinkommen	Sozialversicherung	Steuern	Transfers	verf. Einkommen
1	3.304	153	-115	3.785	7.052
2	7.995	452	98	1.997	9.441
3	10.133	607	373	1.578	10.730
4	12.537	772	844	1.202	12.123
5	14.718	918	1.209	1.011	13.602
6	17.036	1.101	1.654	869	15.150
7	20.167	1.306	2.347	820	17.333
8	23.746	1.527	3.140	671	19.750
9	29.369	1.884	4.612	553	23.425
10	49.917	2.578	11.596	592	36.335
<b>Summe</b>	<b>18.887</b>	<b>1.130</b>	<b>2.574</b>	<b>1.308</b>	<b>16.491</b>

Quelle: EU-SILC 2007 (Statistik Austria), IHS-ITABENA 2010

\* Die Angaben zur Einkommenslage im Jahr 2006 wurden monetär über die Entwicklung der ArbeitnehmerInnenentgelte auf das Jahr 2009 aufgewertet.



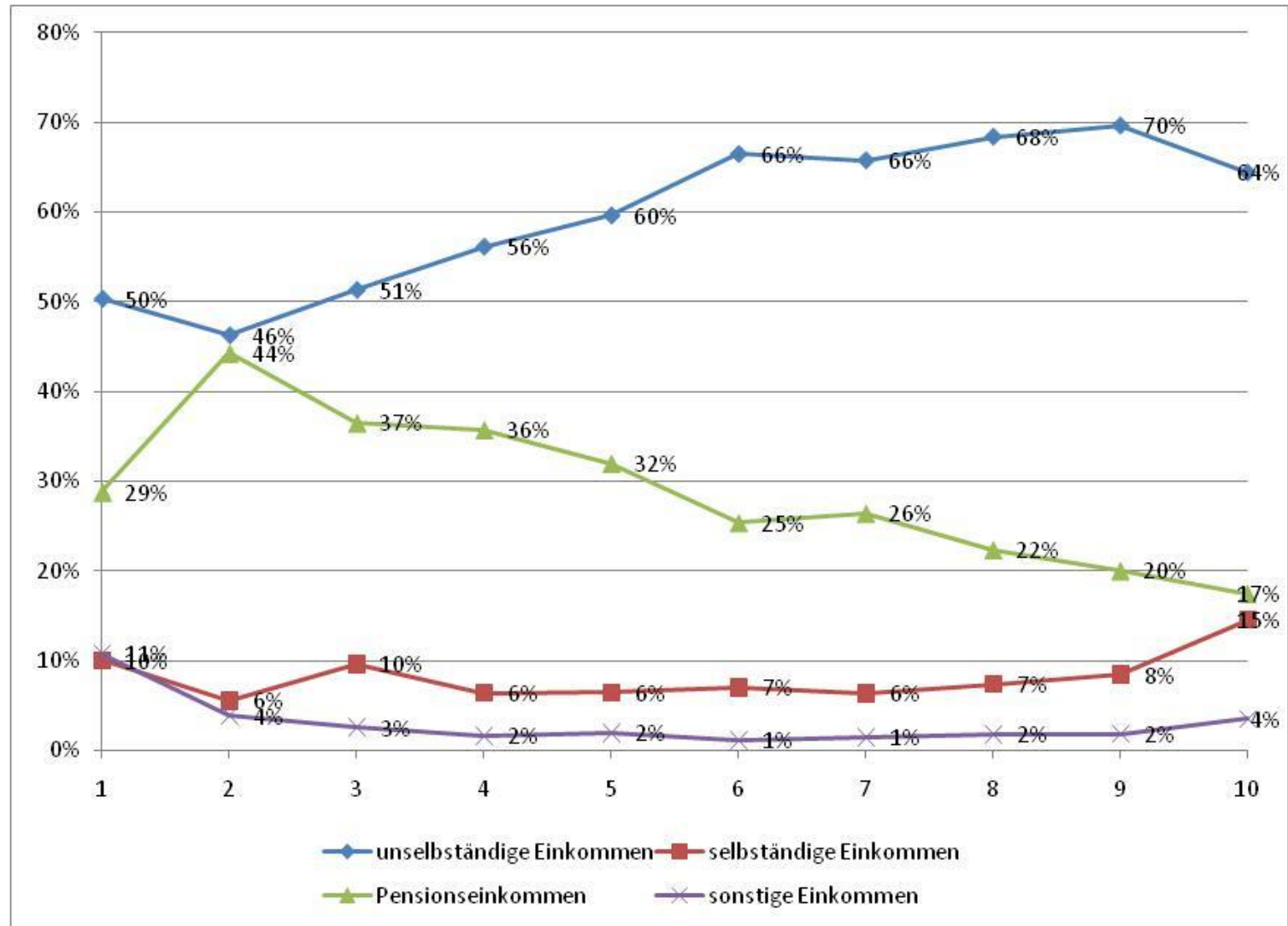
## Zusammensetzung des durchschnittlichen Bruttoeinkommens pro Kopf und Jahr in Euro



Quelle: EU-SILC 2007 (Statistik Austria), IHS-ITABENA 2010



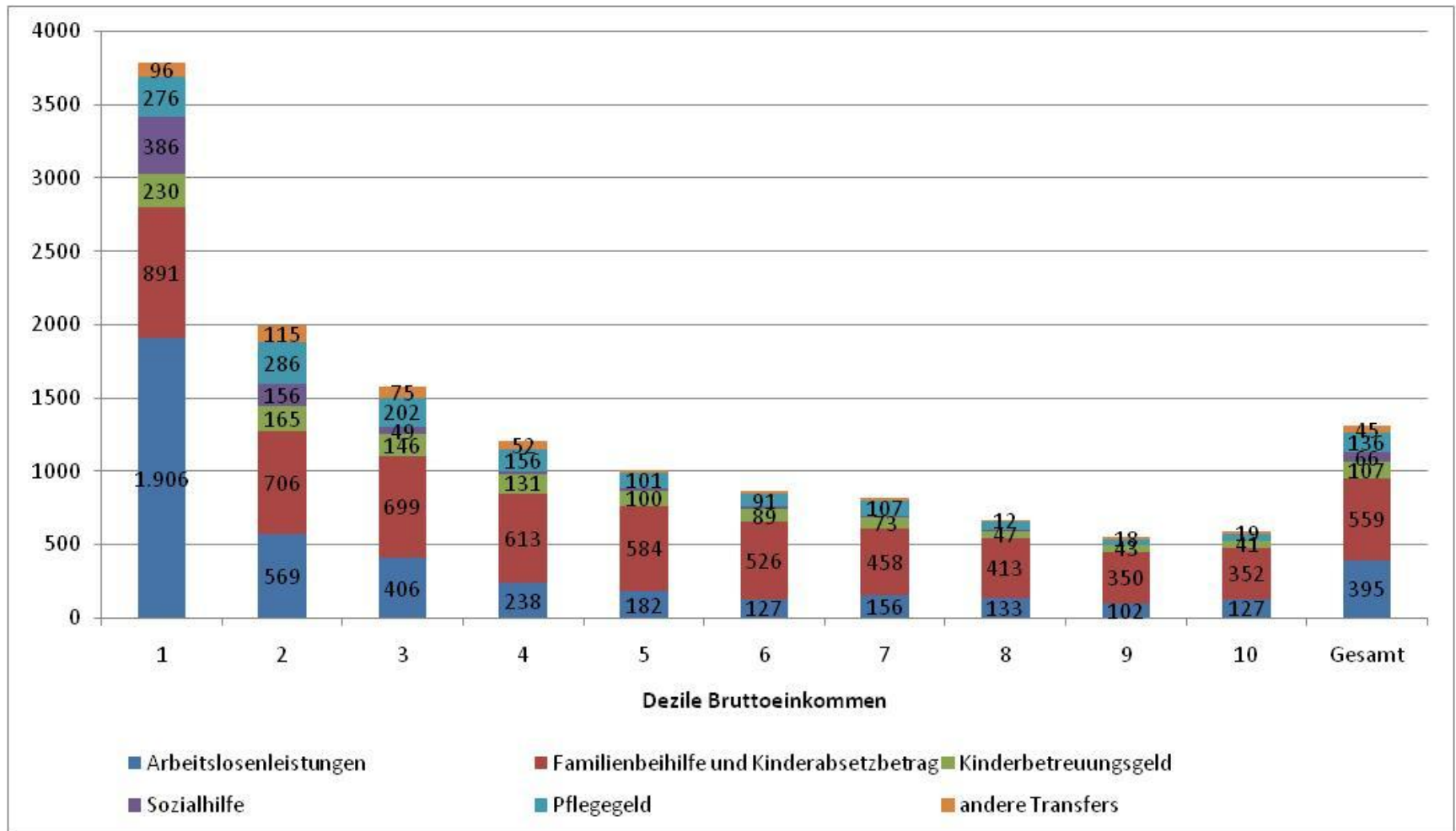
## Anteil der Einkommensarten am Gesamtbruttoeinkommen



Quelle: EU-SILC 2007 (Statistik Austria), IHS-ITABENA 2010



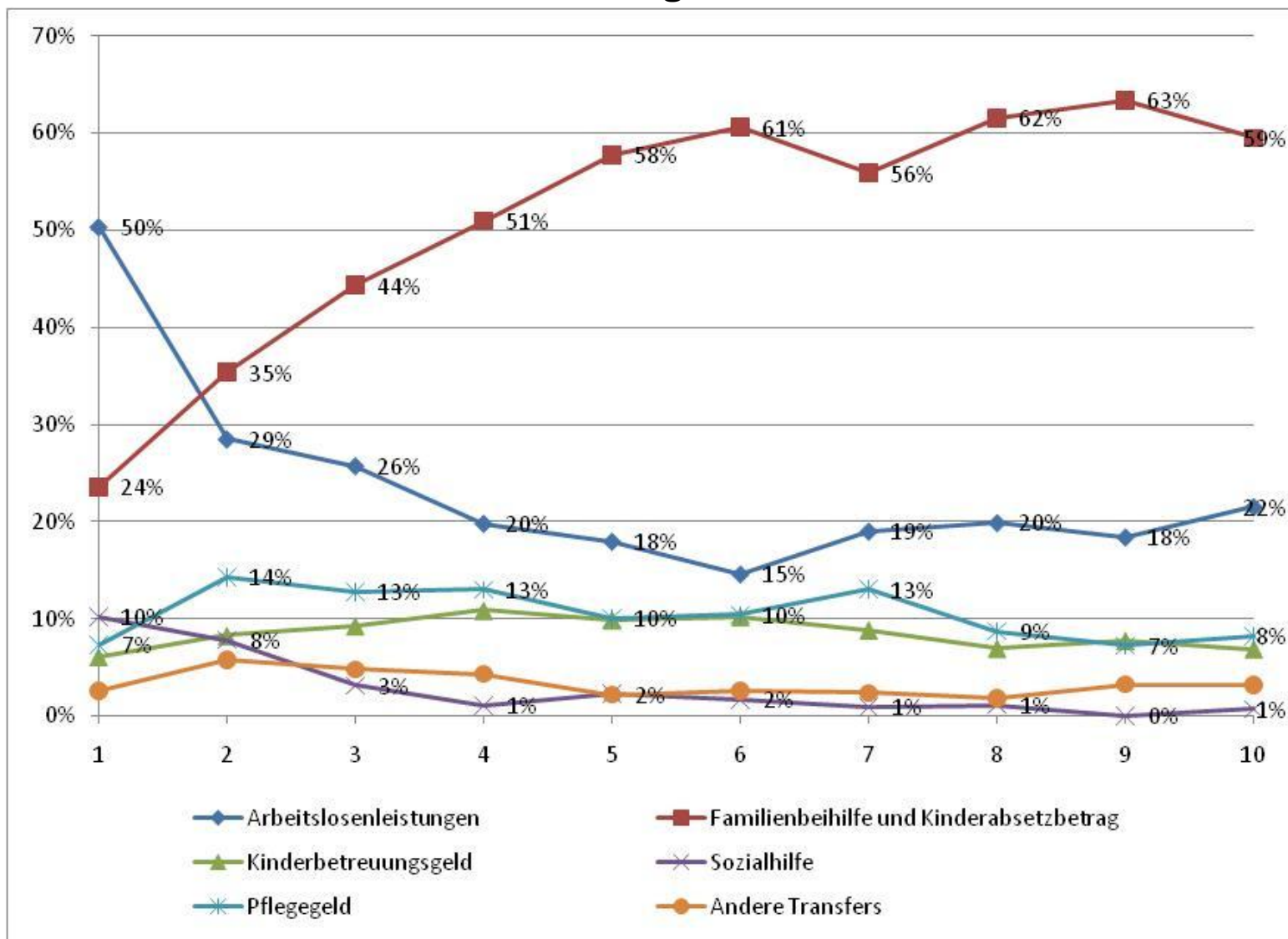
# Zusammensetzung der Transferleistungen über die Dezile



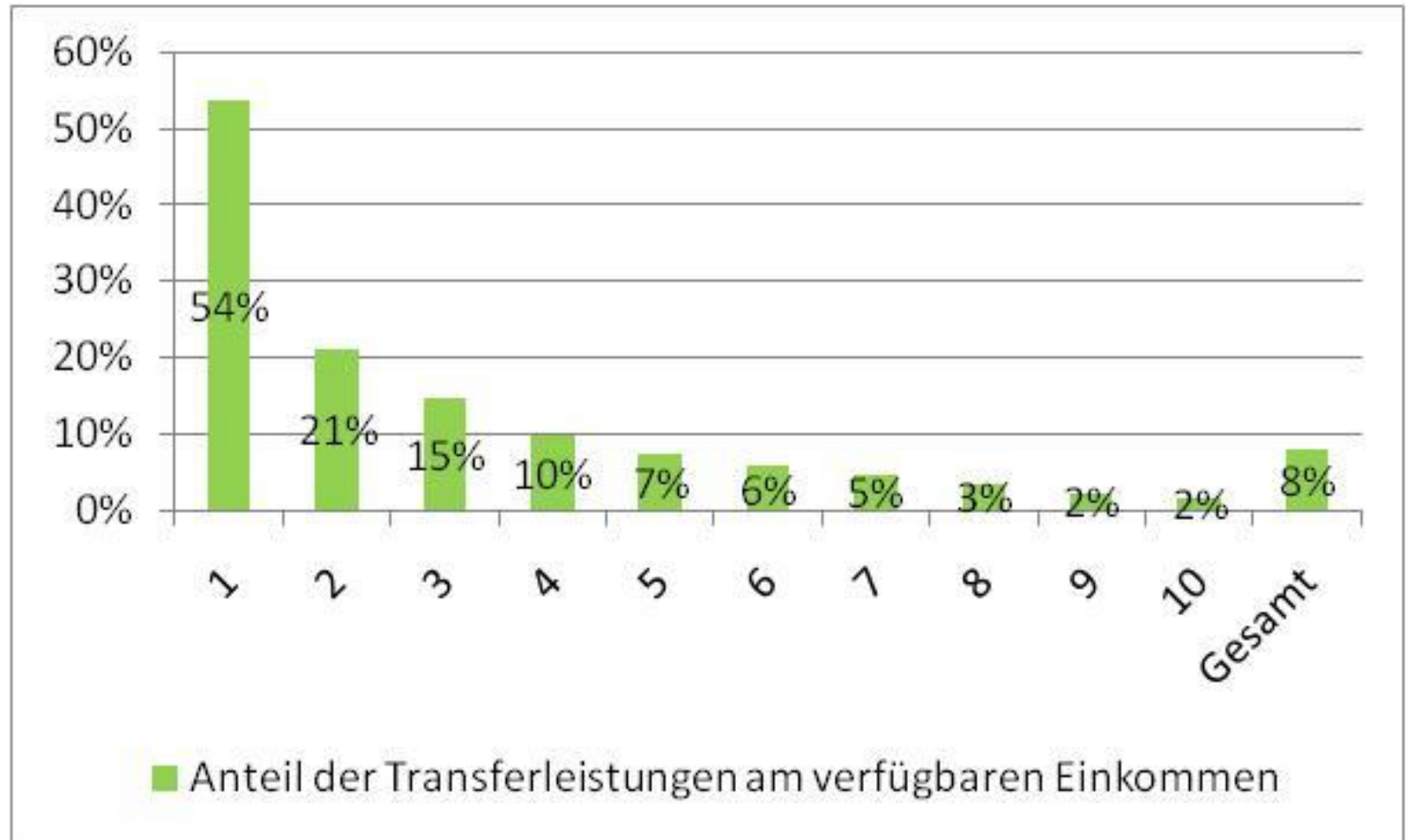
Quelle: EU-SILC 2007 (Statistik Austria), IHS-ITABENA 2010



# Anteil der einzelnen Transfers am gesamten Transfereinkommen



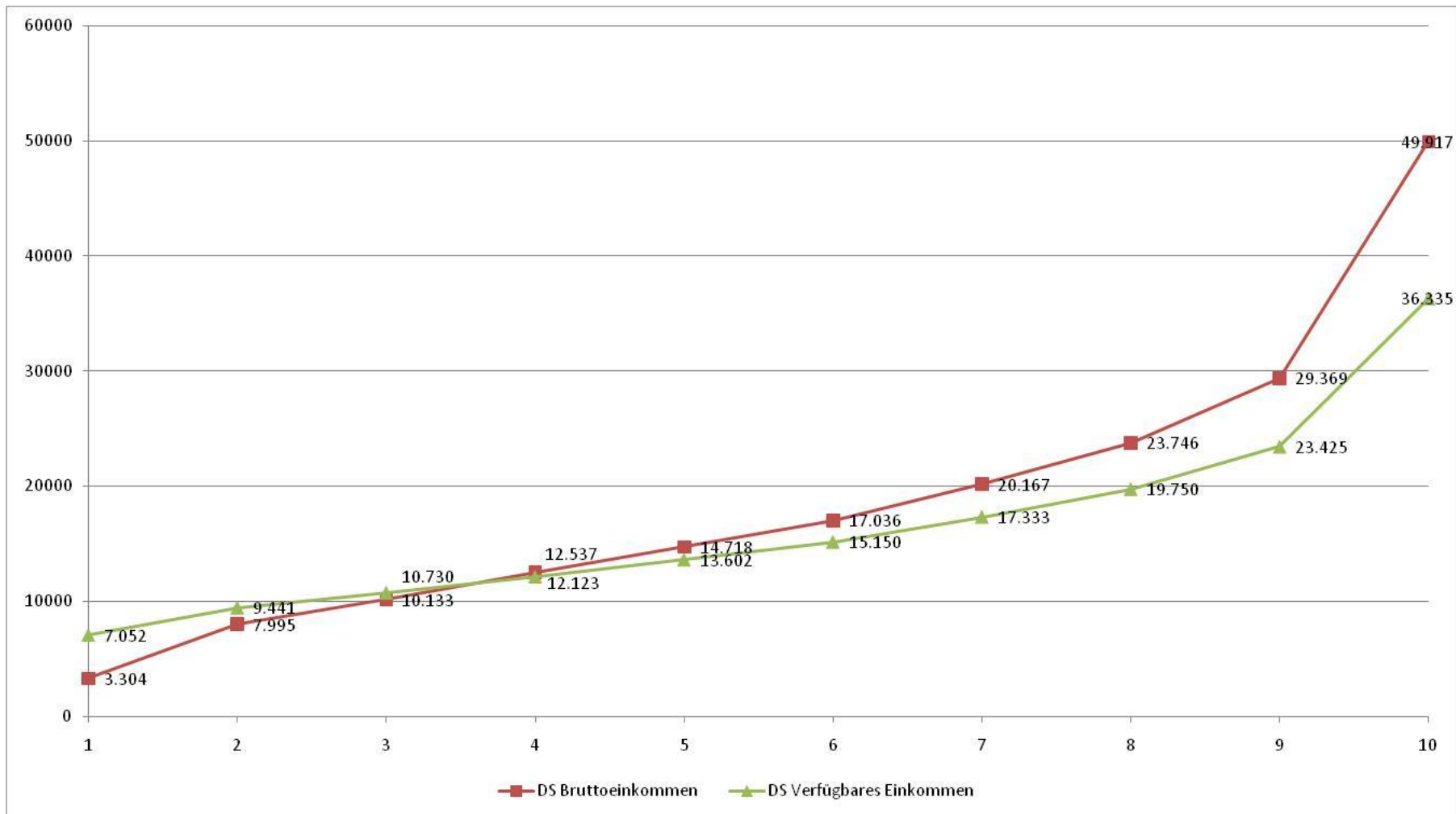
## Durchschnittlicher Anteil der Transferleistungen am verfügbaren Einkommen



Quelle: EU-SILC 2007 (Statistik Austria), IHS-ITABENA 2010



# Durchschnittliches Bruttoeinkommen und durchschnittliches verfügbares Einkommen pro Kopf und Jahr in Euro



Quelle: EU-SILC 2007 (Statistik Austria), IHS-ITABENA 2010



## Inequality of income distribution - Gini coefficient

Länder	2008
Slovenia	23
Slovakia	24
Sweden	24
Czech Republic	25
Denmark	25
Hungary	25
Norway	25
<b>Austria</b>	<b>26</b>
Finland	26
Malta	27
Iceland	27
Belgium	28
France	28
Cyprus	28
Luxembourg	28
Netherlands	28

Länder	2008
European Union (15 countries)	30
Germany	30
Ireland	30
European Union (27 countries)	31
Estonia	31
Spain	31
Italy	31
Poland	32
Greece	33
Lithuania	34
United Kingdom	34
Bulgaria	36
Portugal	36
Romania	36
Latvia	38

Quelle: Eurostat





INSTITUT FÜR HÖHERE STUDIEN  
INSTITUTE FOR ADVANCED STUDIES  
Vienna

Danke  
für Ihre Aufmerksamkeit