



INSTITUT FÜR HÖHERE STUDIEN  
INSTITUTE FOR ADVANCED STUDIES  
Vienna

# **Die Nachhaltigkeit der gesetzlichen Pensionsversicherung**

17. Februar 2011

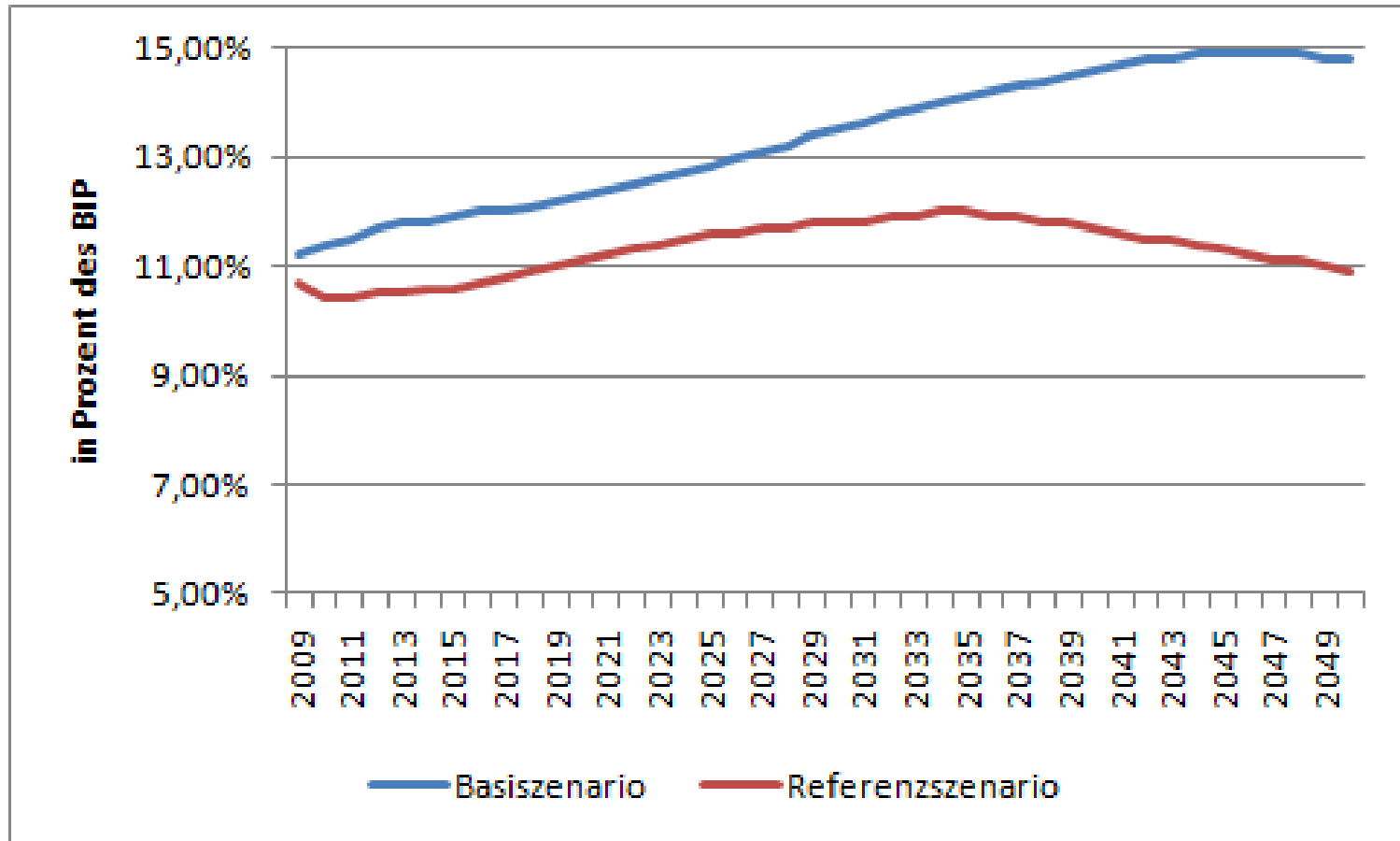
**Institut für Höhere Studien**

## Hauptaussagen

- Die Finanzierbarkeit der Pensionen ist gefährdet
- Die Fortschritte bei der Anhebung des Pensionsalters sind zum Erliegen gekommen
- Das Thema Invalidität ist weiterhin ungelöst
- Der „Nachhaltigkeitsmechanismus“ ist unwirksam

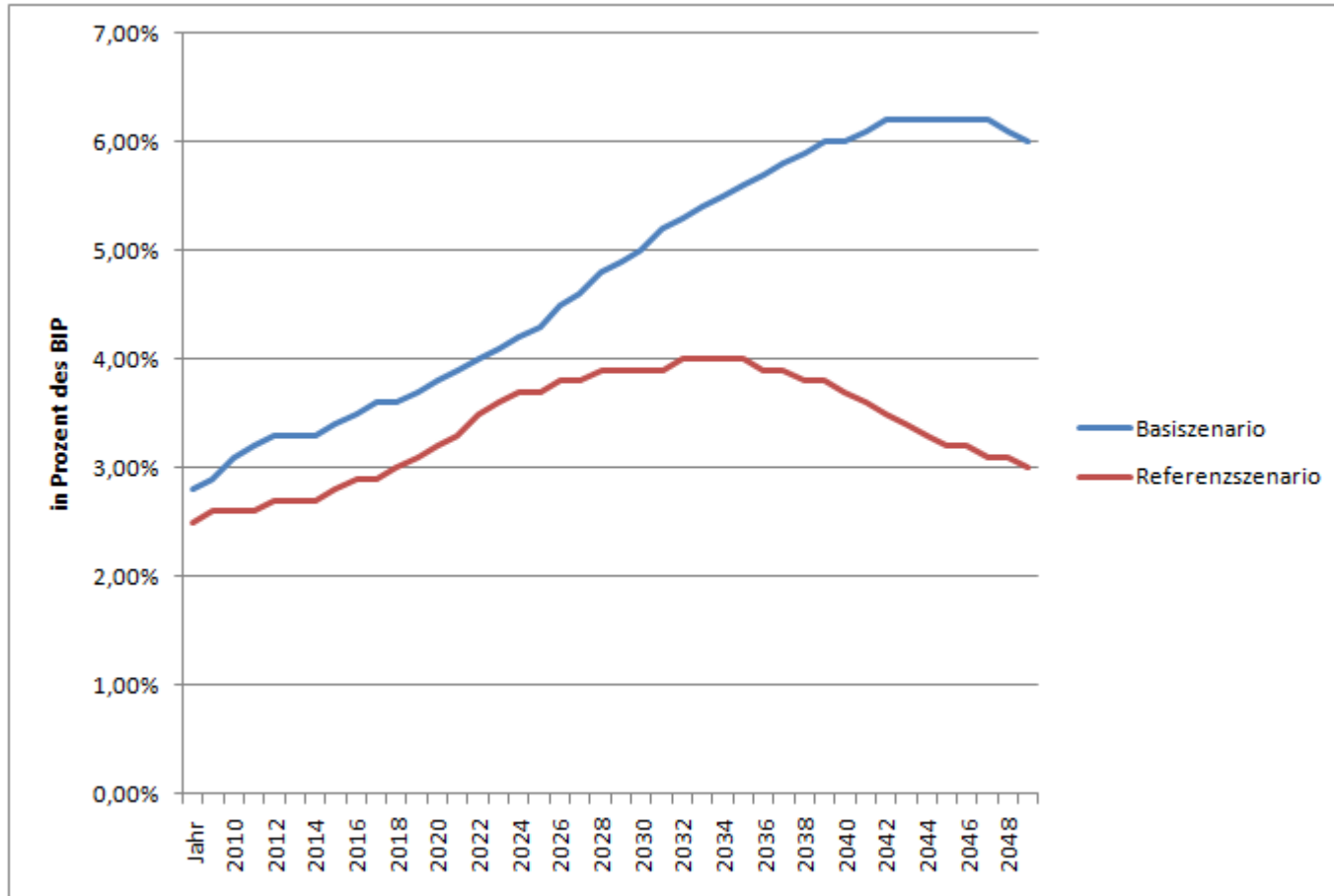


# Entwicklung des Pensionsaufwands



Quelle: Bericht der Pensionskommission,  
November 2010

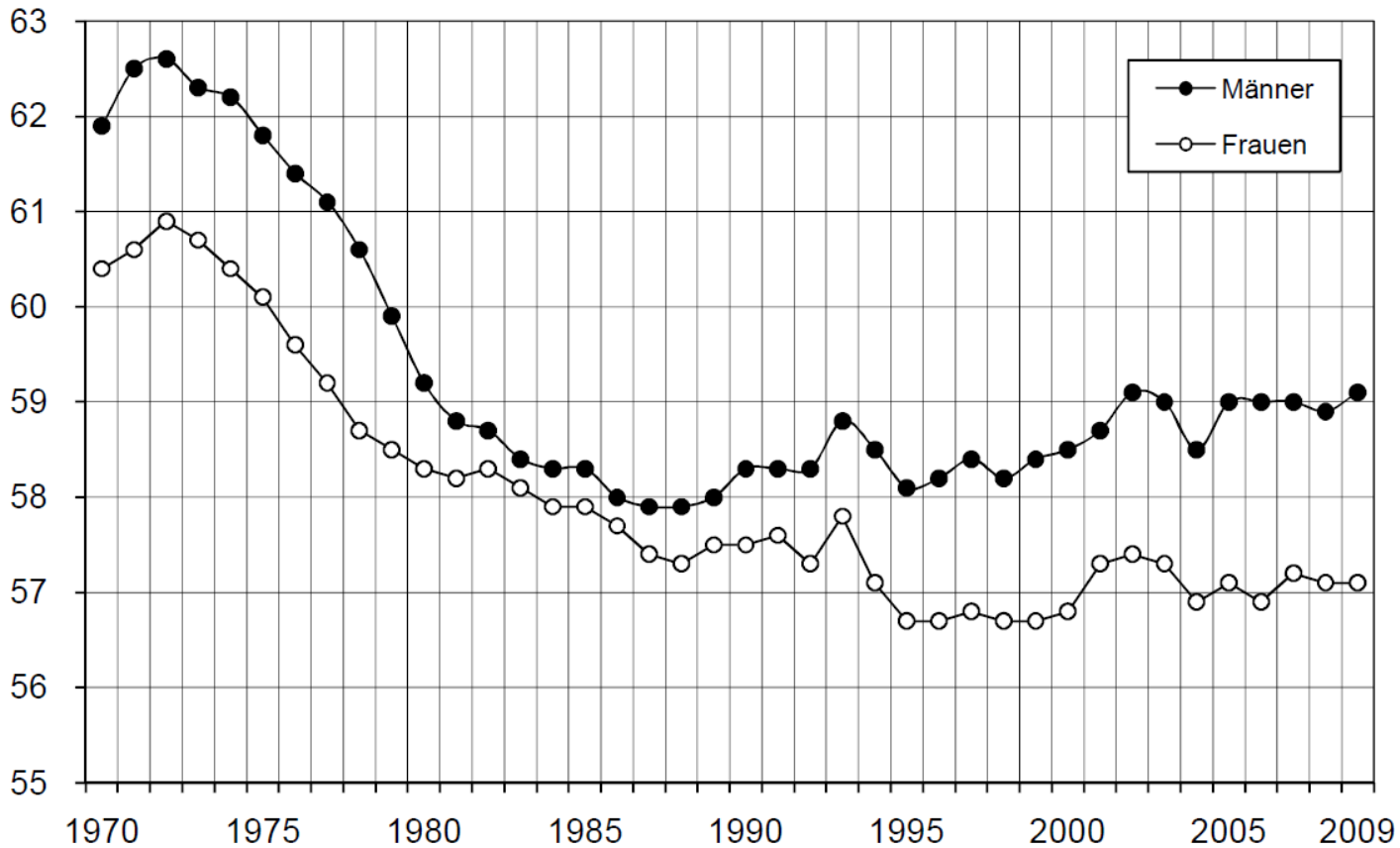
# Entwicklung des Bundesbeitrags



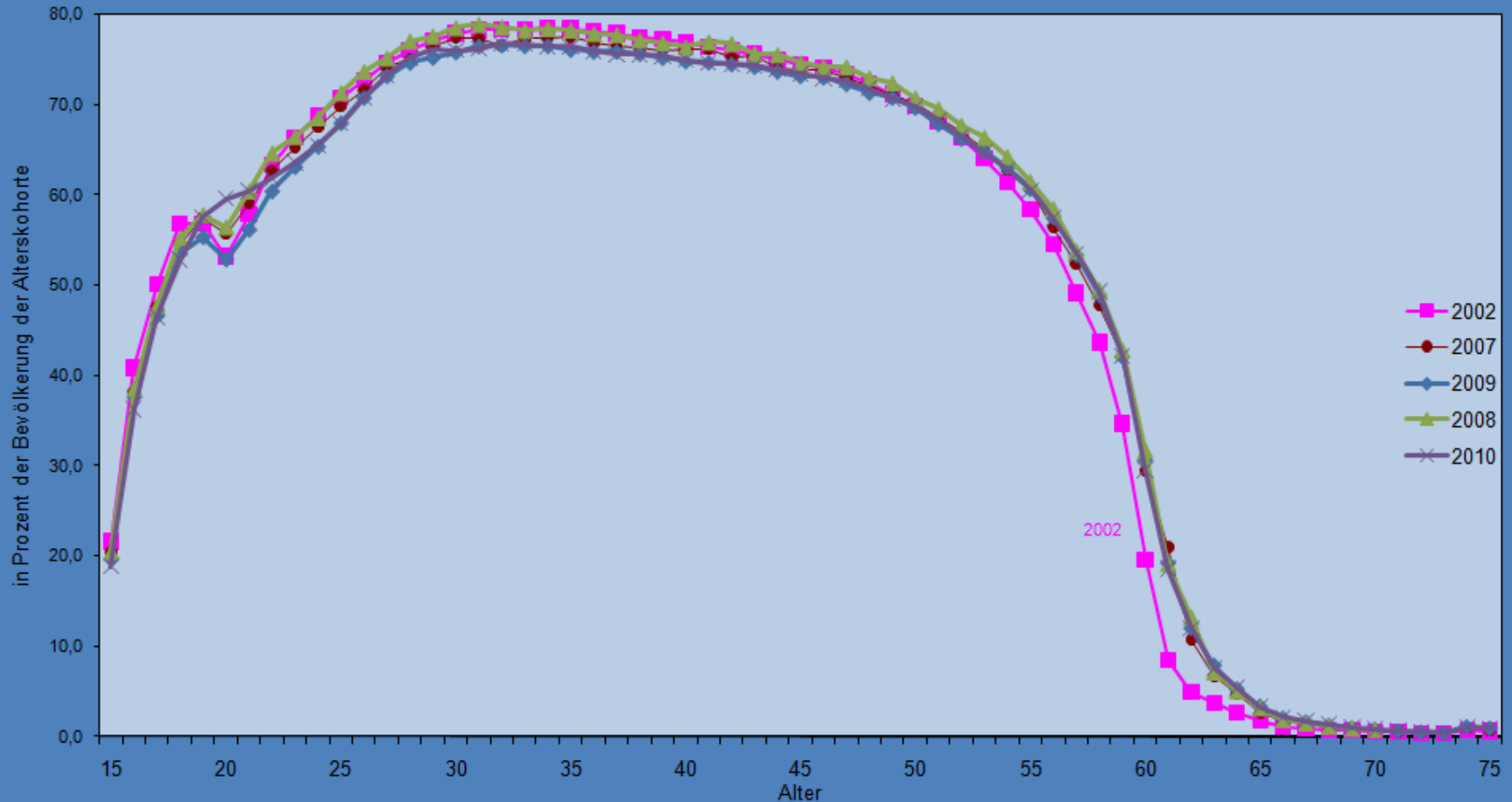
Quelle: Bericht der Pensionskommission,  
November 2010



## Durchschnittliches Zugangsalter bei Eigenpensionen in der gesamten Pensionsversicherung

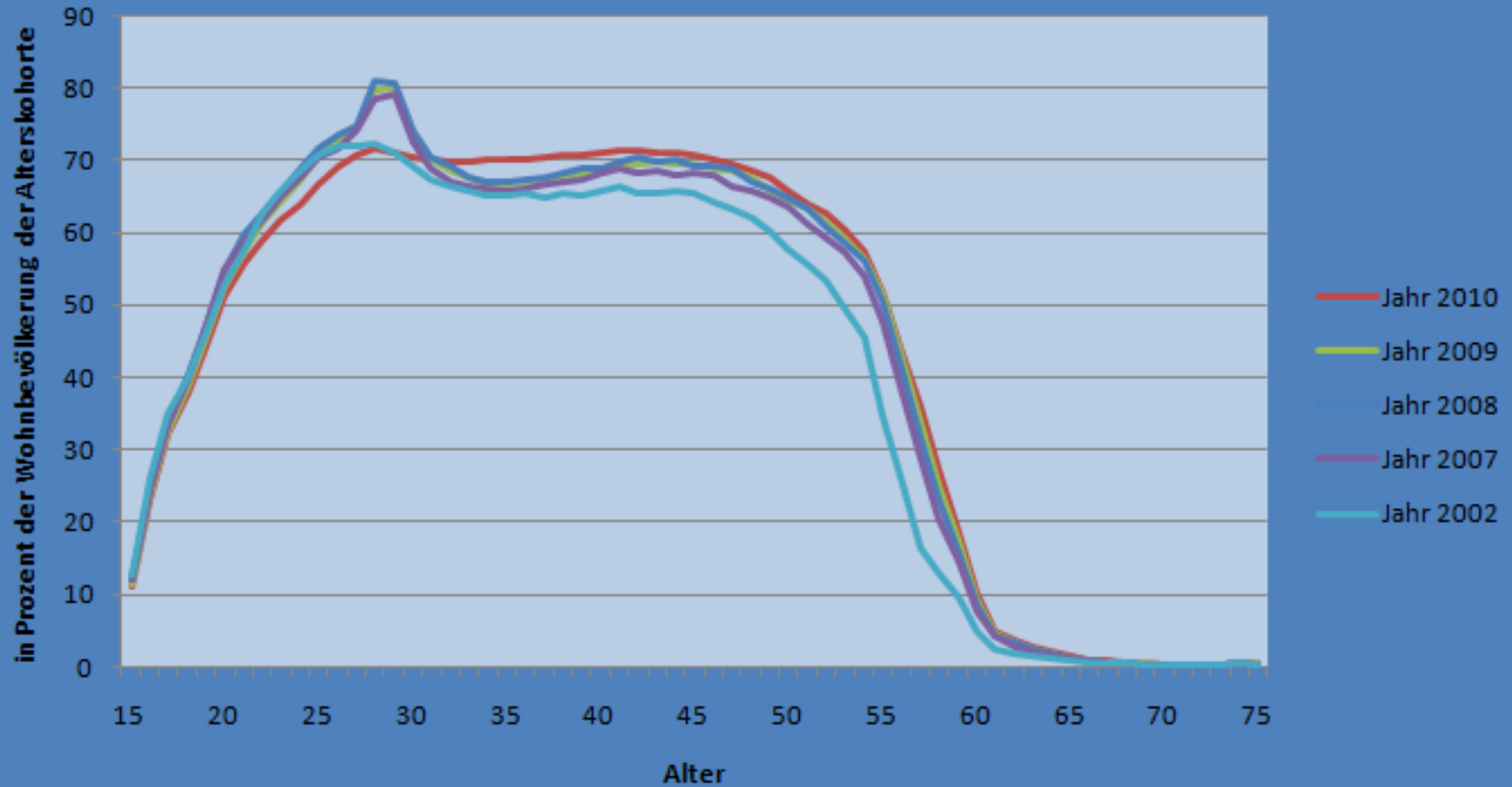


## Beschäftigungsquoten Alterskohorten Männer



# Beschäftigungsquoten

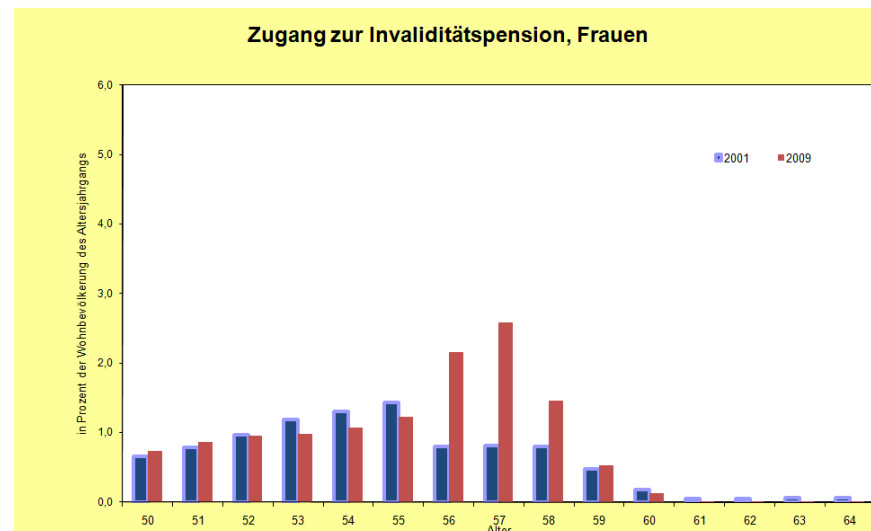
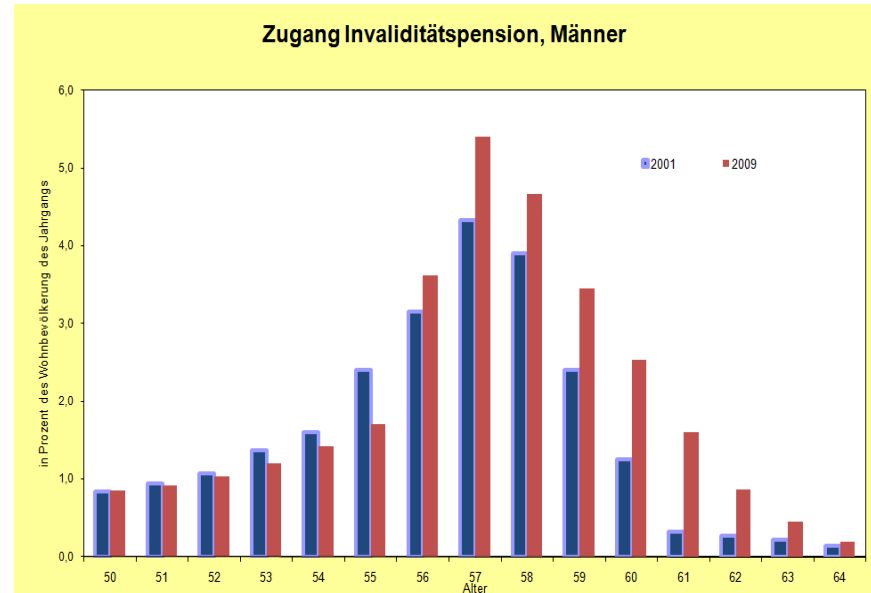
## Alterskohorten, Frauen



Der Zustrom in die Invaliditätspension hält unvermindert an;

Im Jahr 2009 betrug der Anteil an den Neuzugängen 31,3 Prozent (38,2 % bei Männern 23,7 % bei Frauen)

Als problematisch sind dabei die deutlich steigenden Anteile bei den Älteren anzusehen



## Nachhaltigkeit laut ASVG

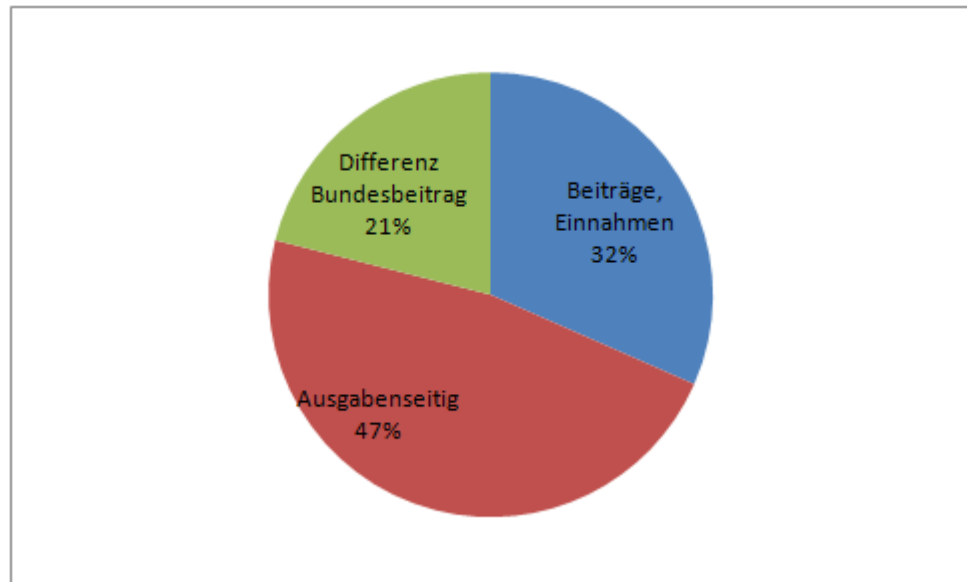
Deckung eines festgestellten Mehraufwands in der Pensionsversicherung soll durch „gleichmäßigen“ Ausgleich über 5 Faktoren erfolgen

- Beitragssatz
- Regelpensionsalter
- Kontoprozentsatz
- Pensionsanpassung
- Bundesbeitrag

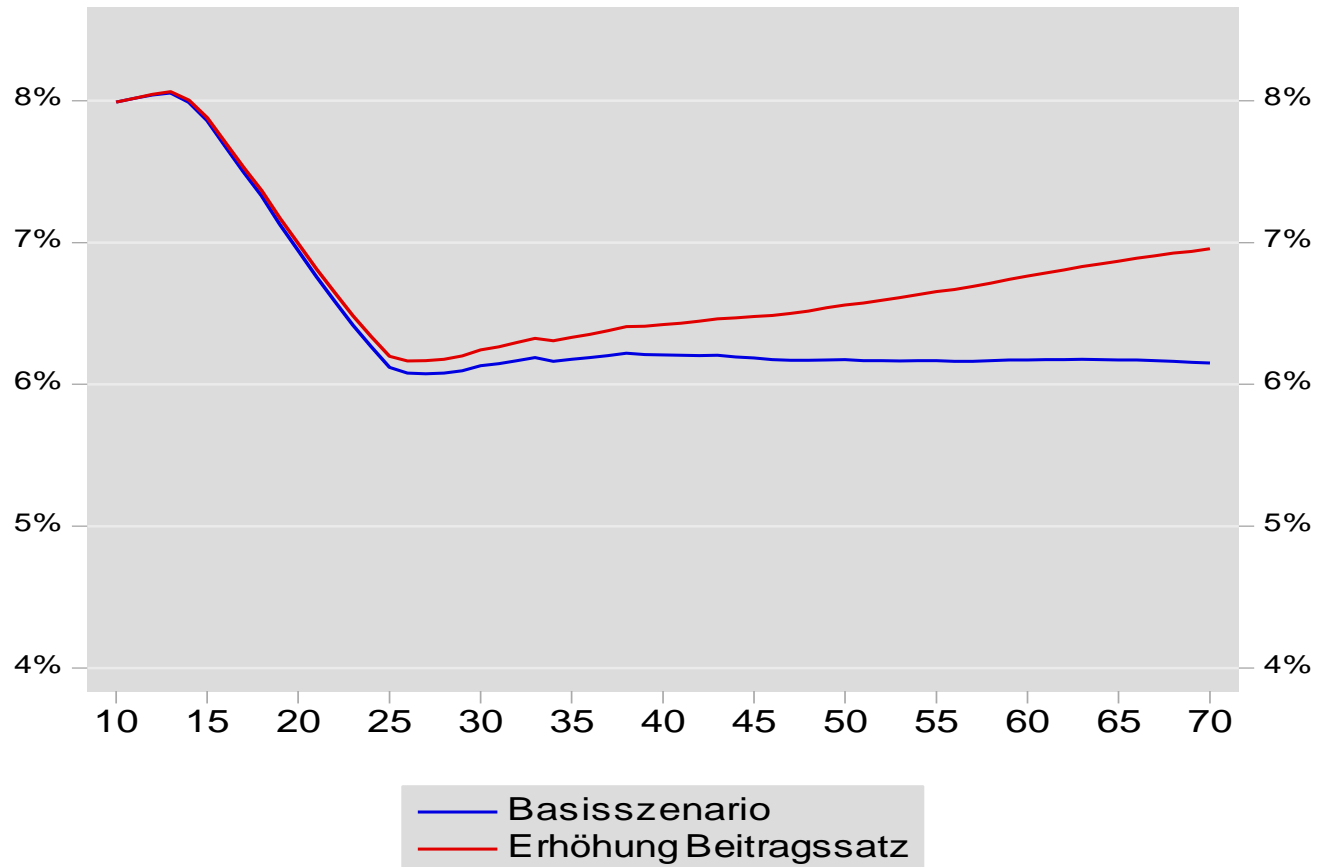
**Wird der Bundesbeitrag als Ausgangspunkt gewählt:**

**Lediglich 47 % des geschätzten Mehraufwands werden durch die Maßnahmen beseitigt !**

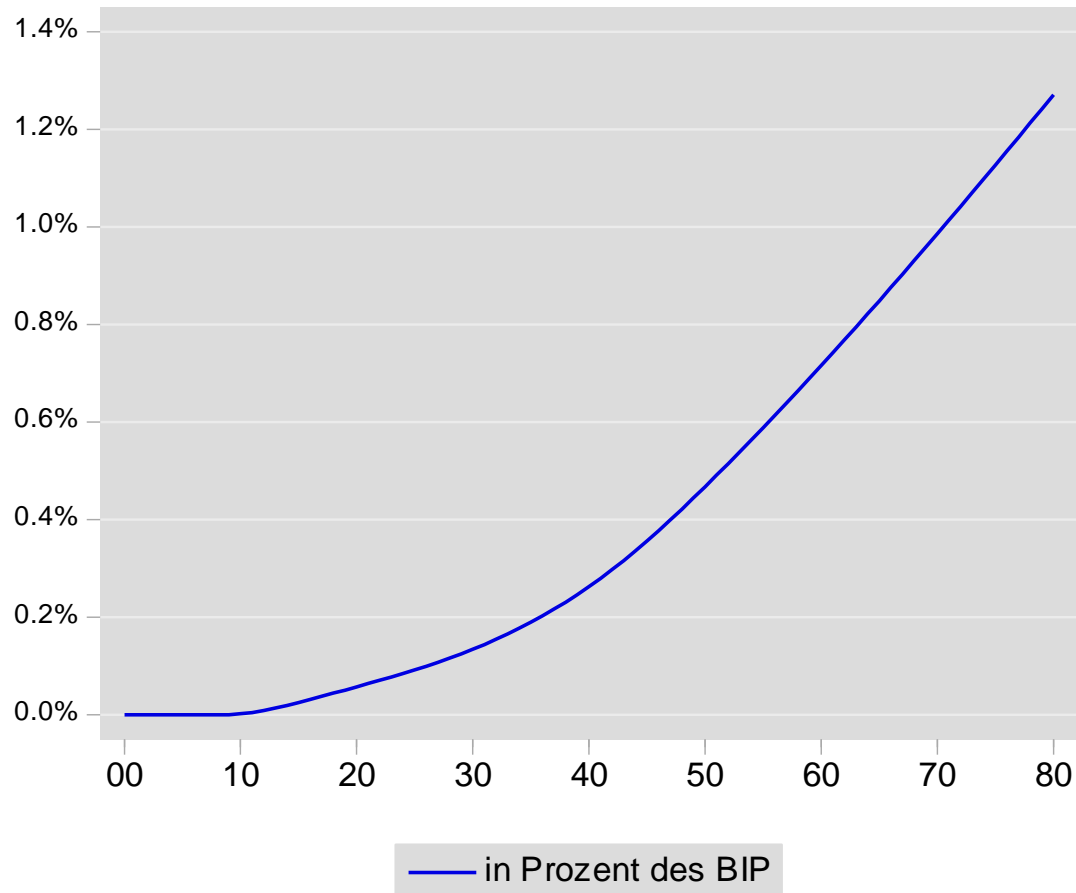
**Negative wirtschaftliche Folgen einer Beitragssatz-Erhöhung sind zusätzlich absehbar**



# Projektion der Arbeitslosenquote



# Dämpfung des BIP durch Beitragssatz



# Empfehlungen zur Sicherung der Nachhaltigkeit

- Umfassende Reform des Bereichs Invalidität
- Abschaffung der Möglichkeiten vorzeitiger Alterspension (Hacklerregelung, Schwerarbeiter)
- Übergang zu einem transparenten Pensionssystem (Sockelpension anstelle von Parallelrechnung)
- Versicherungsmathematisch berechnete Abschläge bei der Korridorpension
- Überlegungen zur Generationengerechtigkeit

