



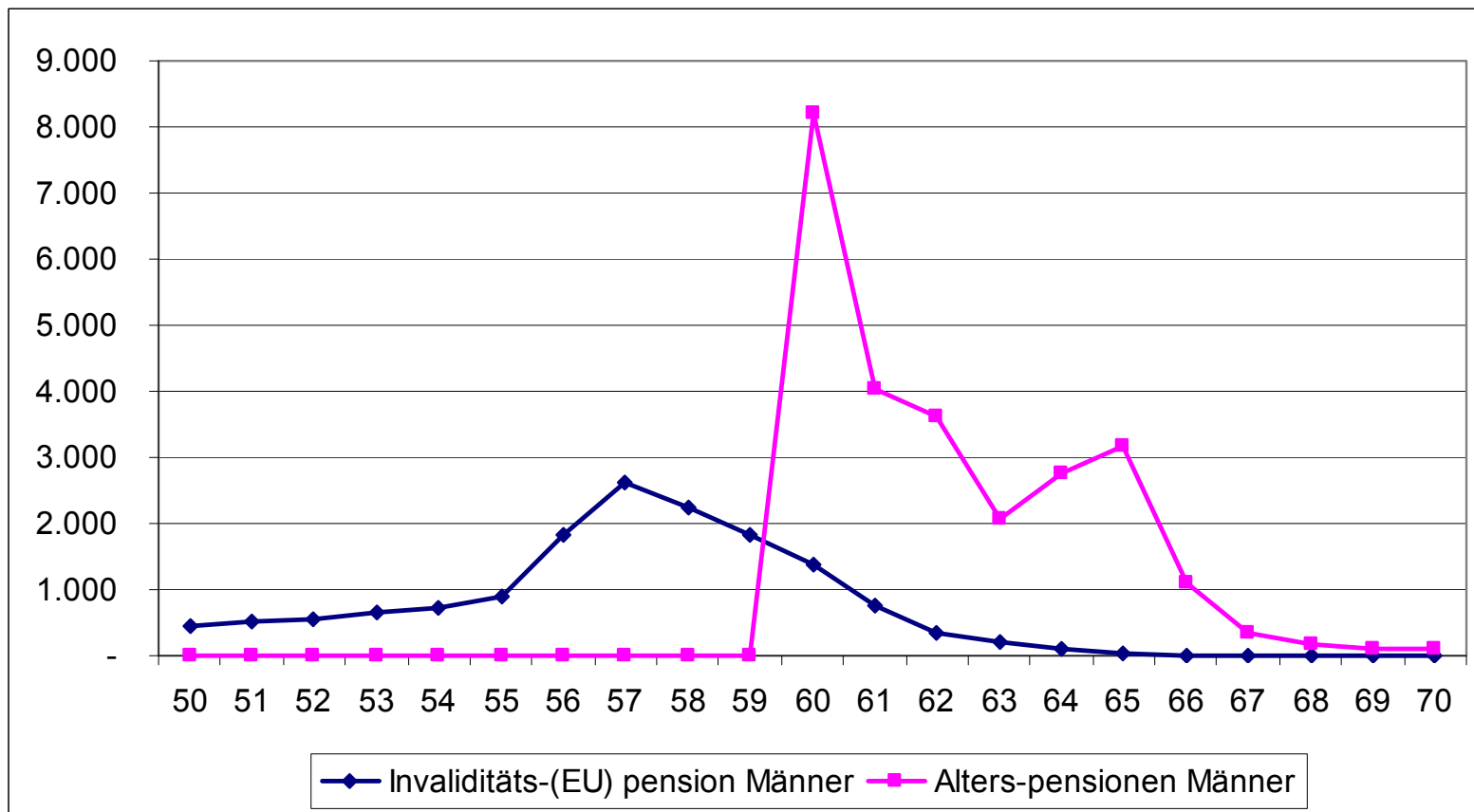
INSTITUT FÜR HÖHERE STUDIEN
INSTITUTE FOR ADVANCED STUDIES
Vienna

Handlungsbedarf im österreichischen Pensionssystem

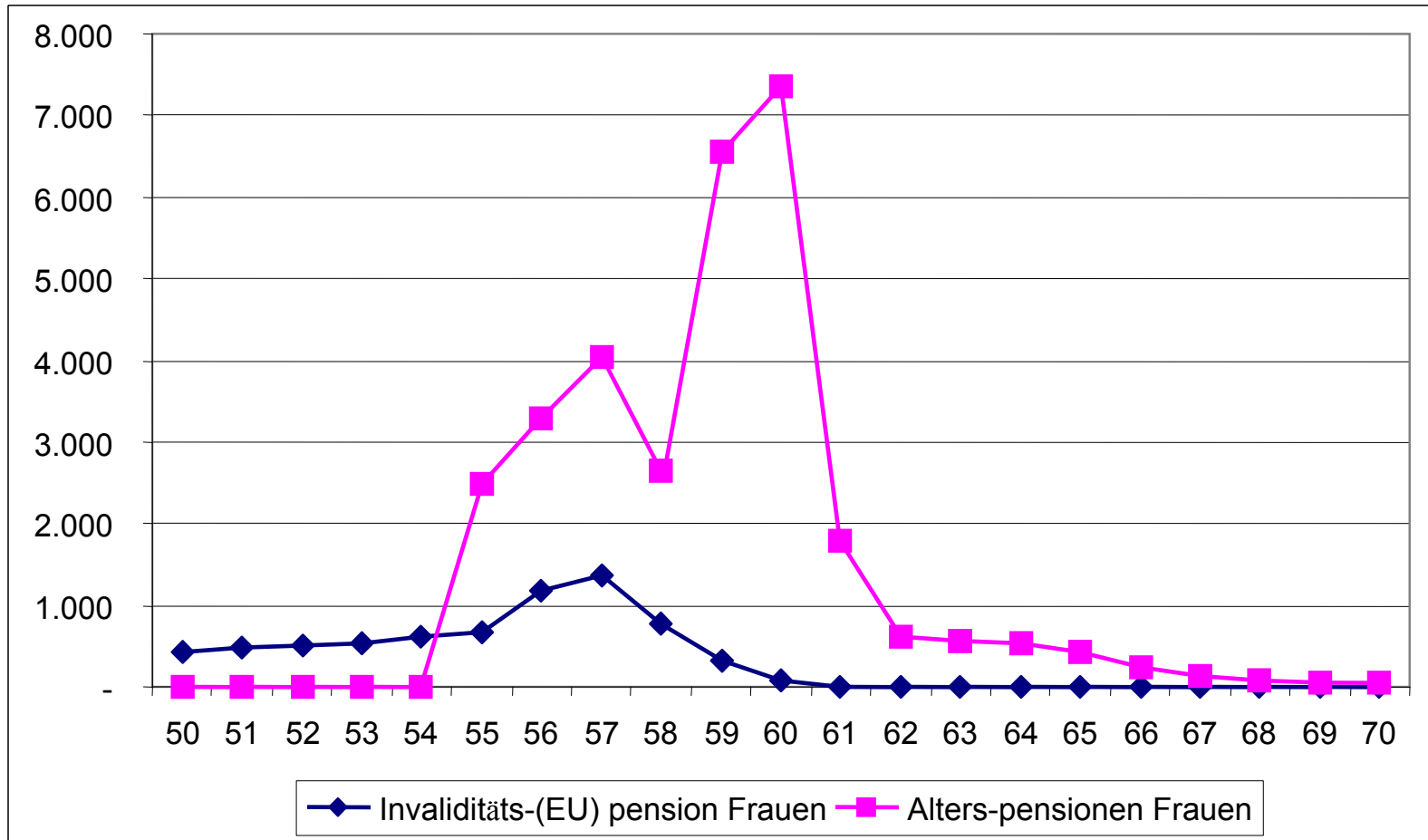
Pressegespräch am 21. Oktober 2008

Univ. Prof. Dr. Bernhard Felderer
Dr. Michaela Gstrein
Dr. Ulrich Schuh

Neuzugänge Männer 2007

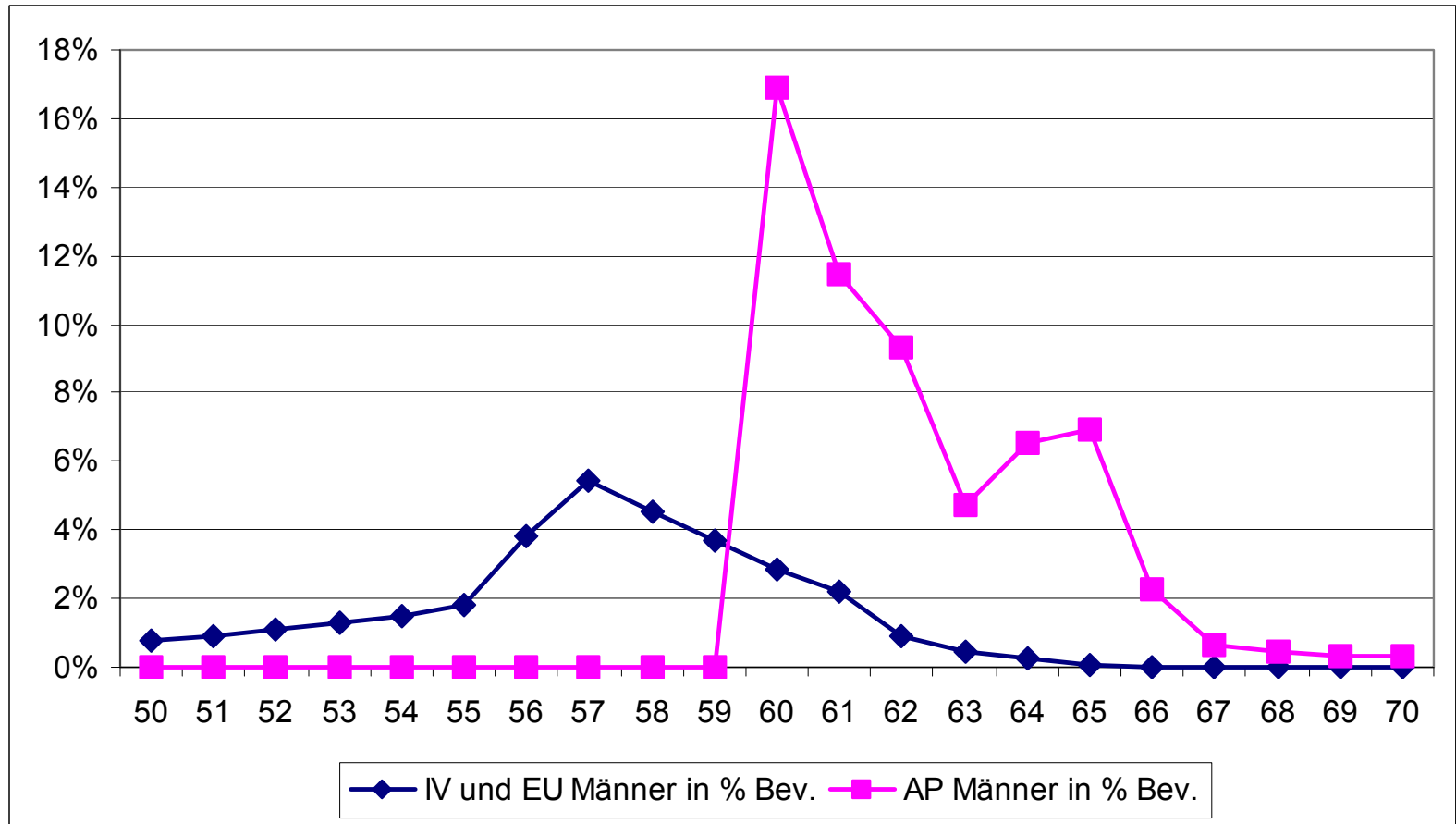


Neuzugänge Frauen 2007



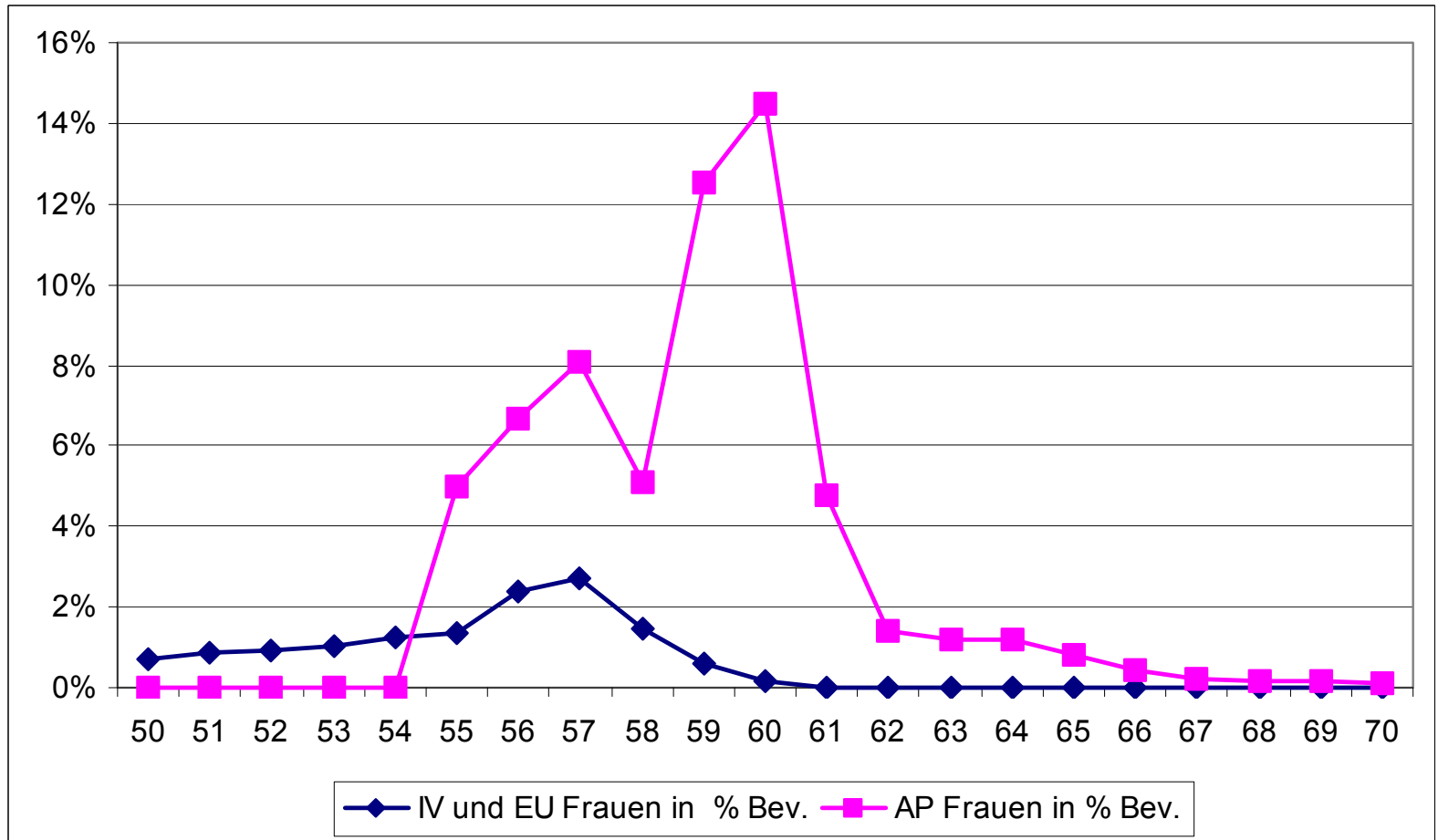
Neuzugänge Männer 2007

in Prozent des jeweiligen Altersjahrgangs



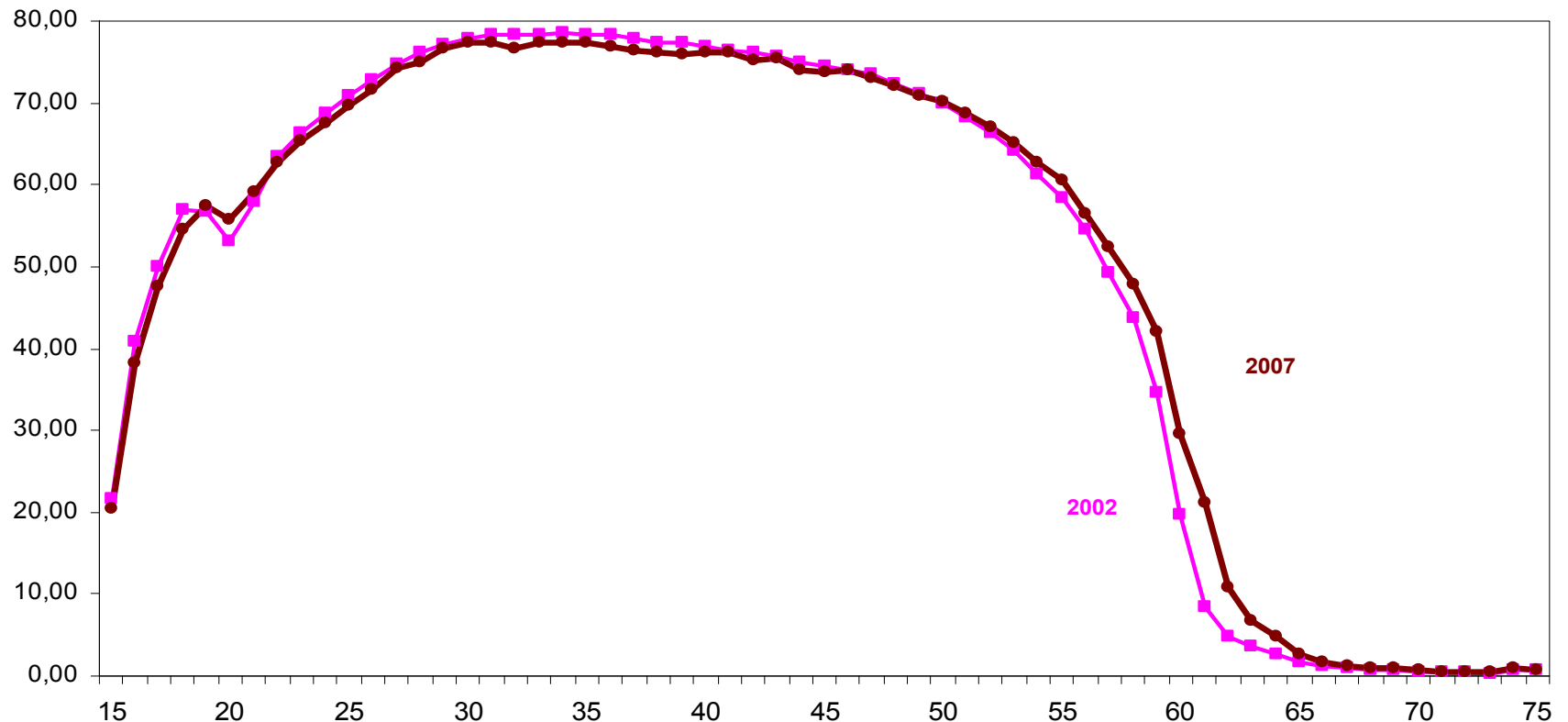
Neuzugänge Frauen 2007

in Prozent des jeweiligen Altersjahrgangs

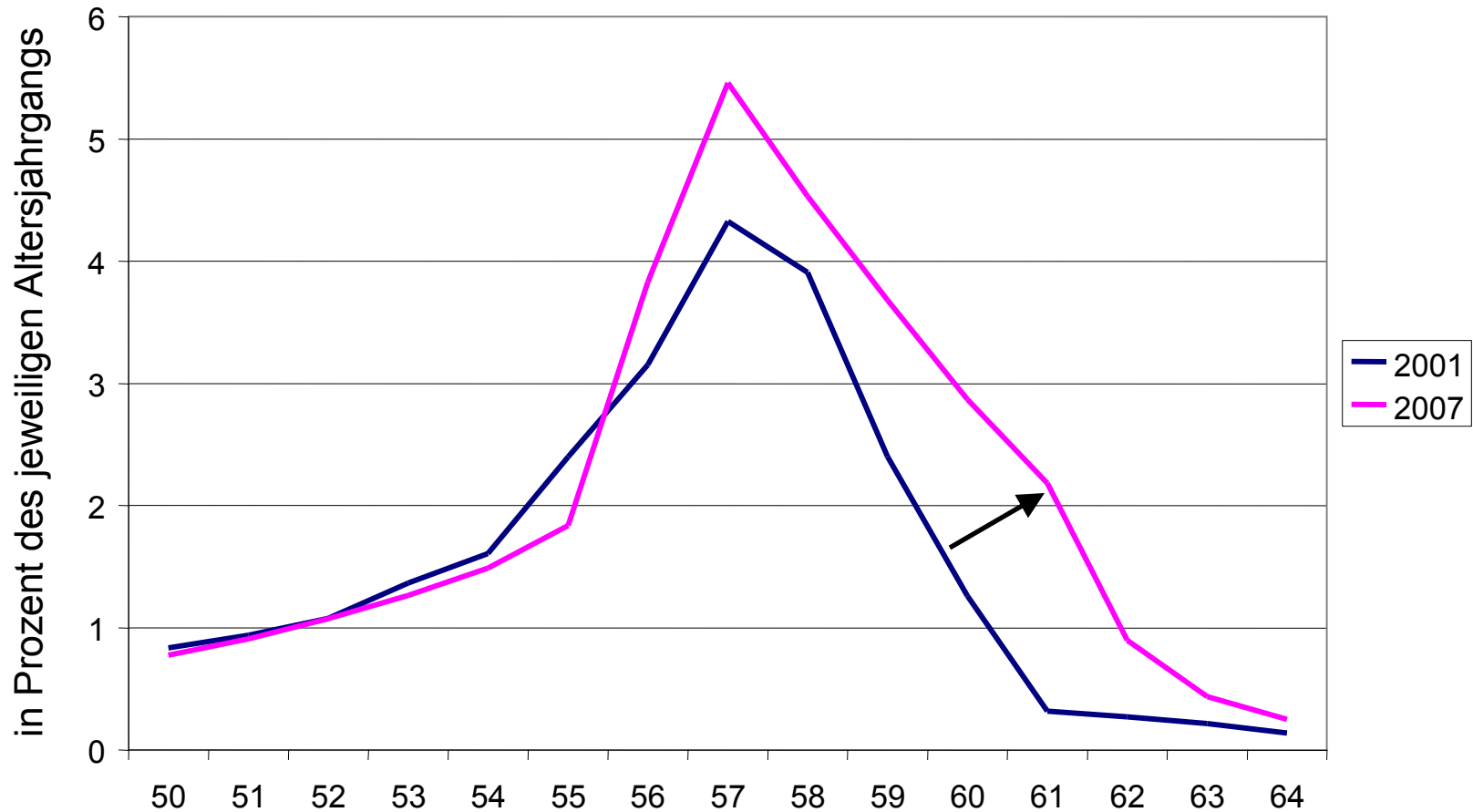


Beschäftigungsquote Männer

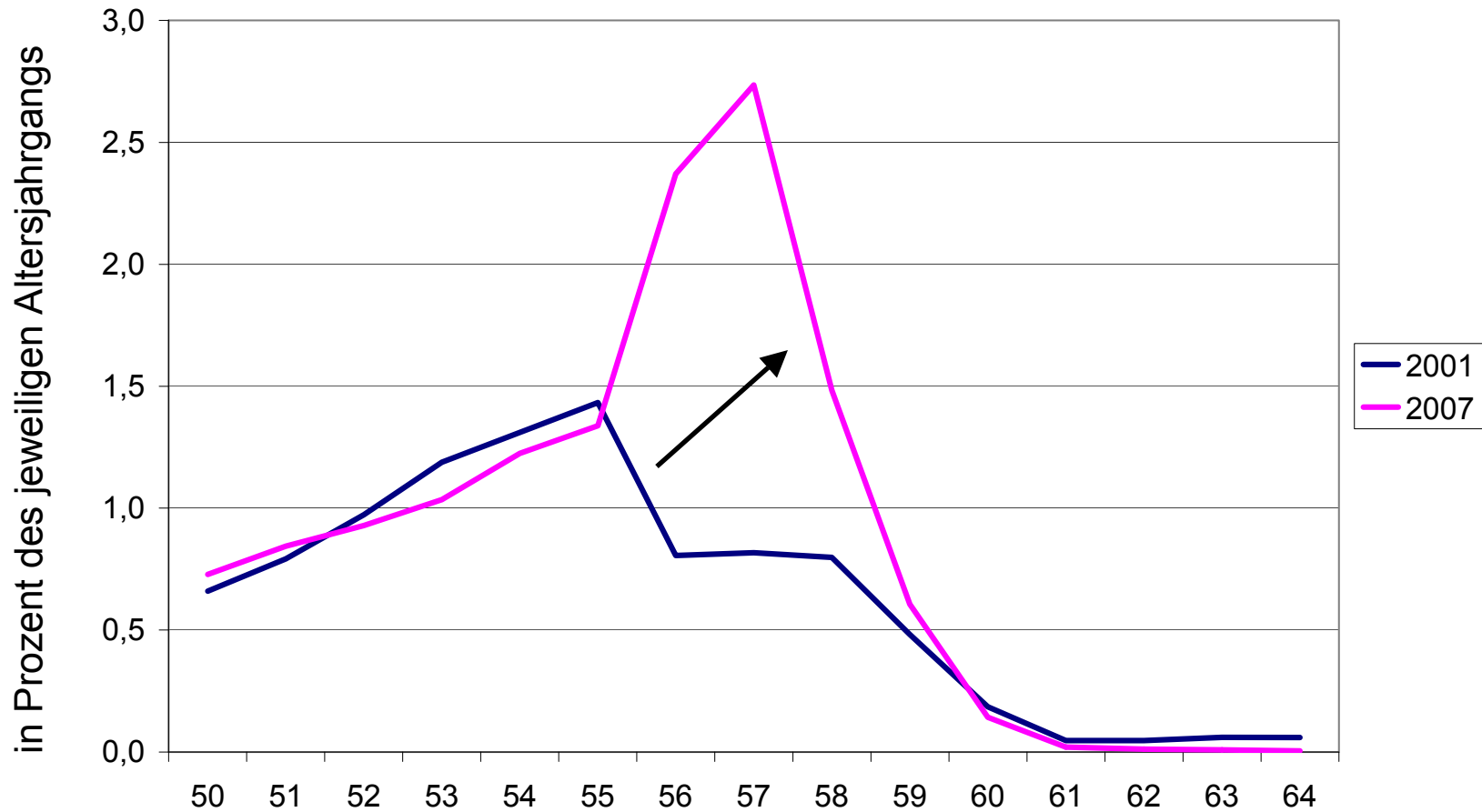
in Prozent des jeweiligen Altersjahrgangs, 2002 vs. 2007



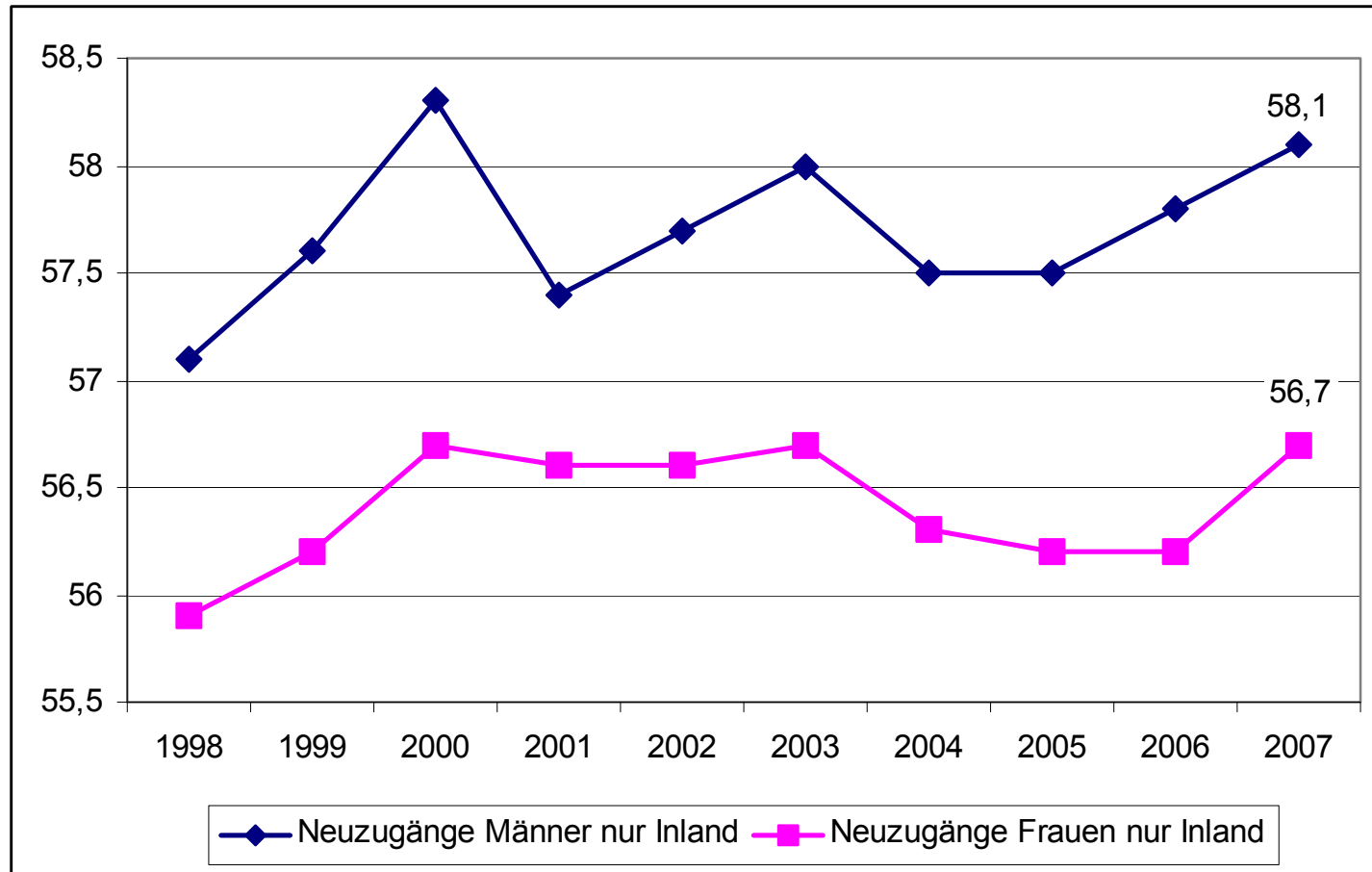
Invaliditätspensionen Männer



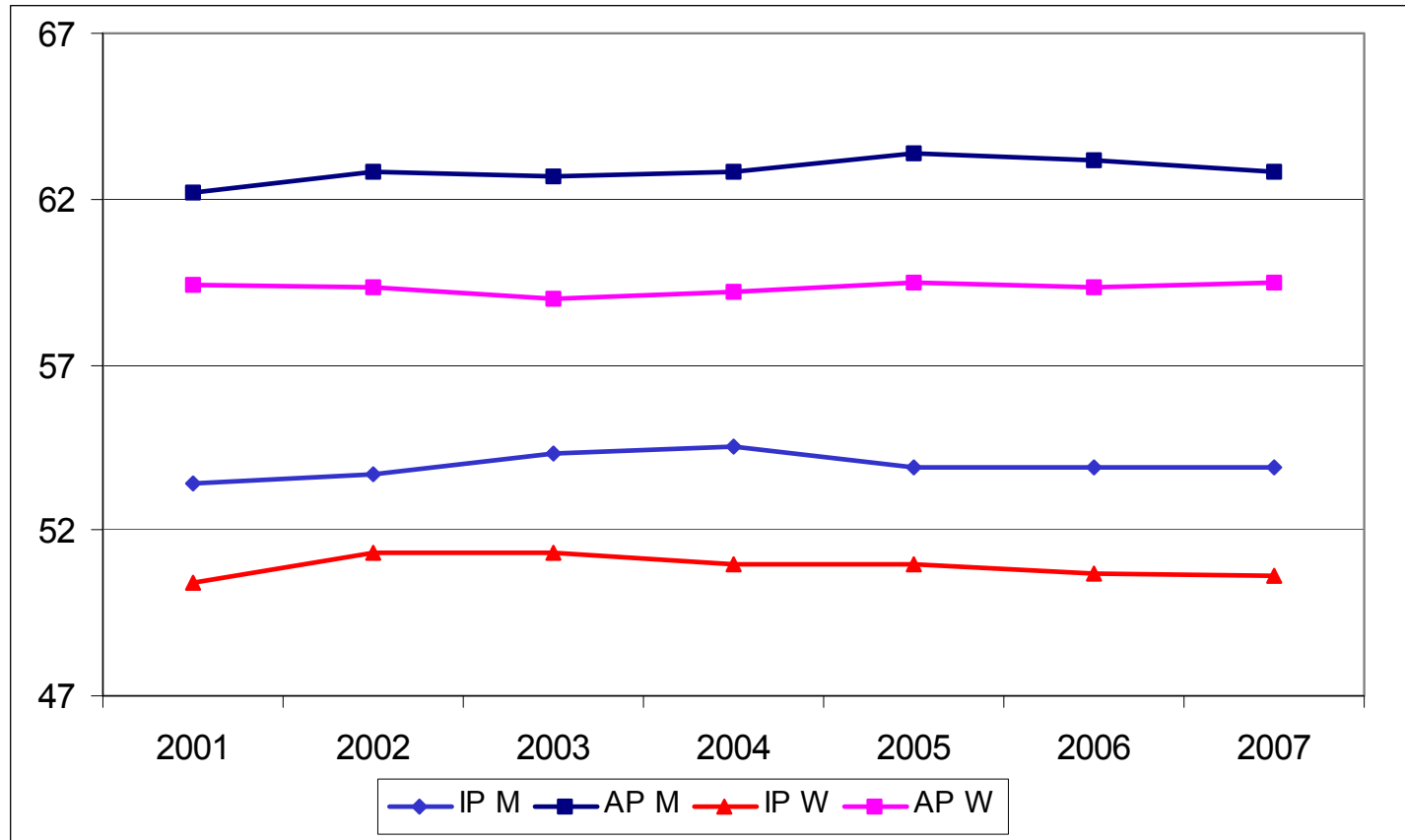
Invaliditätspensionen Frauen



Zugangsalter Direktpensionen



Zugangsalter Invaliditäts- und Alterspension



Pensionsantrittsalter

	Männer		Frauen	
	IP M	AP M	IP W	AP W
2001	53,4	62,2	50,4	59,4
2002	53,7	62,8	51,3	59,3
2003	54,3	62,7	51,3	59,0
2004	54,5	62,8	51,0	59,2
2005	53,9	63,4	51,0	59,5
2006	53,9	63,2	50,7	59,3
2007	53,9	62,8	50,6	59,5

Antrittsalter Direktpensionen (2007): Männer 59 J., Frauen 57,2 J.



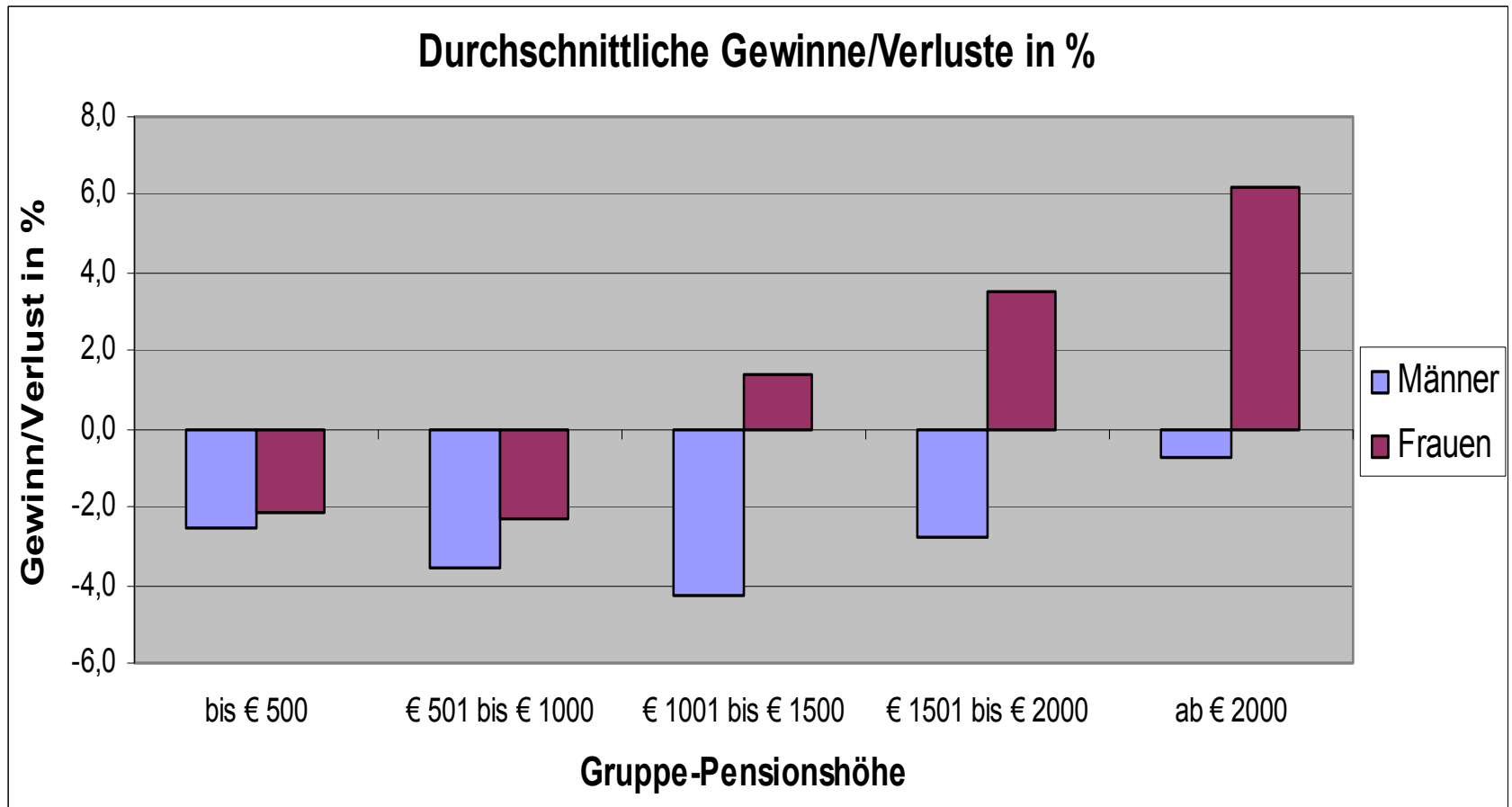
Anteil IP an Direktpensionen

	Anteil IP M bzw. F an DP M bzw. F	
	IP M	IP F
55	100,0%	21,1%
56	100,0%	26,1%
57	100,0%	25,2%
58	100,0%	22,5%
59	100,0%	4,6%
60	14,5%	1,0%
61	16,0%	0,4%
62	8,8%	0,8%
63	8,4%	0,7%
64	3,7%	0,4%
55-64	37,2%	12,8%
55-59	100,0%	18,4%

	Anteil IP M bzw. F an alle DP	
	IP M	IP F
55	21,9%	16,5%
56	29,0%	18,6%
57	32,8%	17,0%
58	39,7%	13,6%
59	21,0%	3,6%
60	8,2%	0,4%
61	11,7%	0,1%
62	7,6%	0,1%
63	6,7%	0,1%
64	3,1%	0,1%
55-64	18,2%	6,5%
55-59	28,8%	13,1%

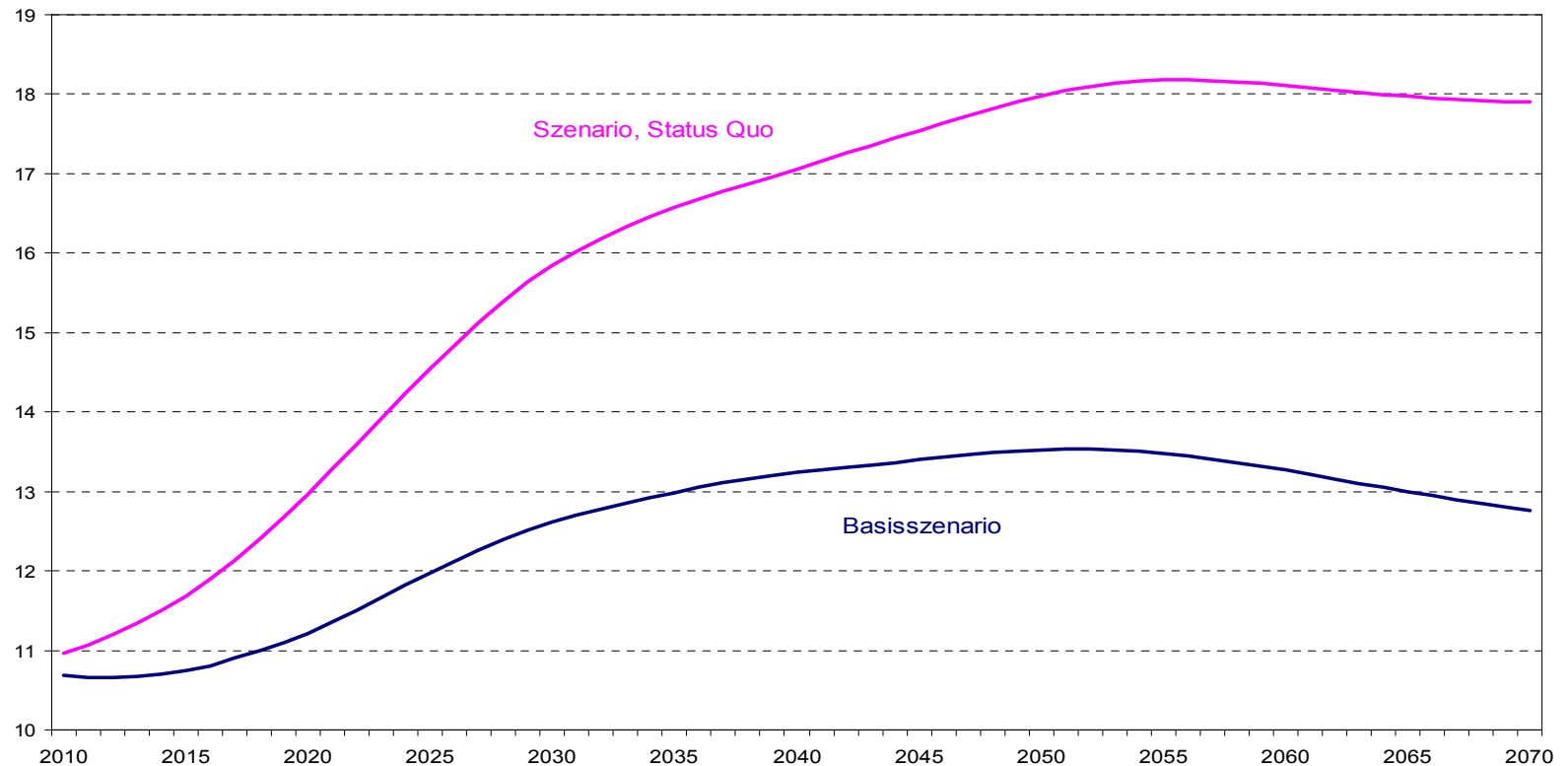


Pensionsreform und Pensionshöhen



Ausgaben der gesetzlichen Pensionsversicherung

in Prozent des Bruttoinlandsprodukts



Neuzugänge 2007

	Invaliditäts-(EU)Pensionen				Alterspensionen			
	Männer		Frauen		Männer		Frauen	
	absolut	in % AG	absolut	in % AG	absolut	in % AG	absolut	in % AG
55	880	1,84%	665	1,34%	0	0,00%	2.478	4,99%
56	1.825	3,83%	1.167	2,37%	0	0,00%	3.297	6,70%
57	2.633	5,46%	1.363	2,74%	0	0,00%	4.038	8,11%
58	2.256	4,53%	770	1,48%	0	0,00%	2.652	5,11%
59	1.831	3,68%	317	0,61%	0	0,00%	6.558	12,54%
60	1.392	2,87%	72	0,14%	8.193	16,89%	7.351	14,50%
61	770	2,18%	8	0,02%	4.043	11,46%	1.788	4,76%
62	349	0,90%	5	0,01%	3.633	9,33%	604	1,42%
63	191	0,44%	4	0,01%	2.065	4,74%	569	1,19%
64	106	0,25%	2	0,00%	2.759	6,55%	544	1,17%
65	35	0,08%	2	0,00%	3.190	6,95%	418	0,83%

AG ... Altersgruppe

