



INSTITUT FÜR HÖHERE STUDIEN
INSTITUTE FOR ADVANCED STUDIES
Vienna

Bewertung der Budgetkonsolidierung in Österreich

30. November 2010

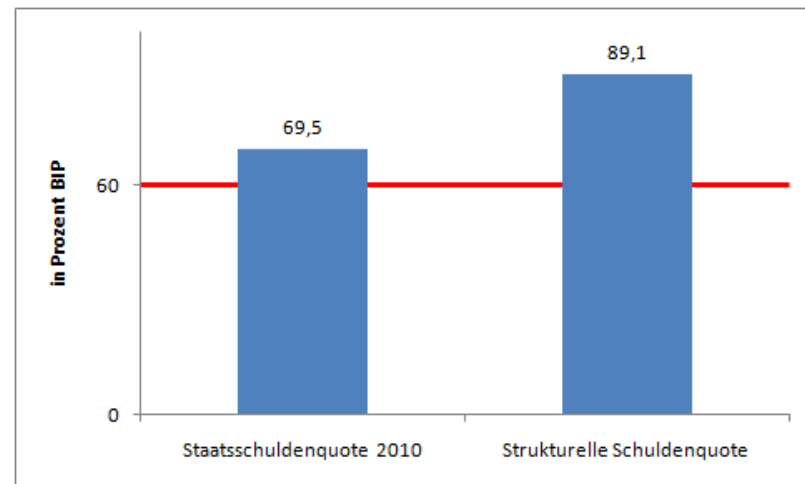
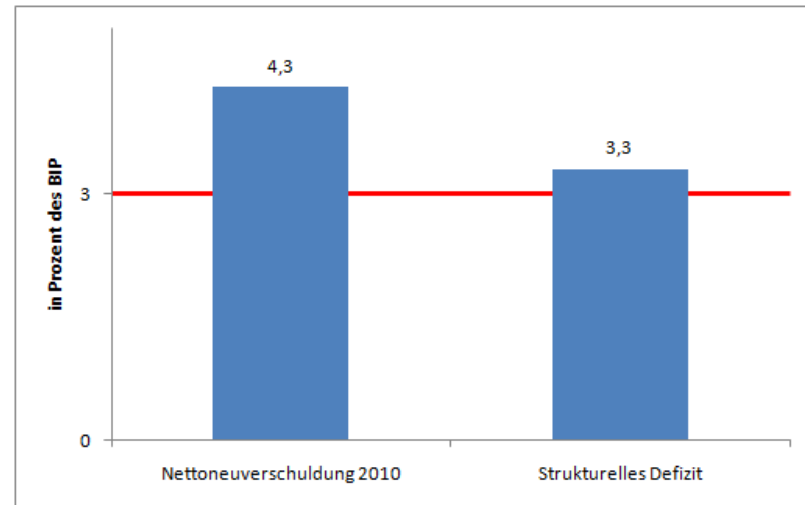
Institut für Höhere Studien

Studienergebnisse:

- Budgetkonsolidierung ist notwendig
- Das Konsolidierungsziel wird erreicht
- Die Struktur der Maßnahmen erscheint schlüssig und ausgewogen
- Wirtschaftlich positive nachhaltige Effekte ab 2015



Sowohl gesamtstaatliches
Defizit als auch
Staatschuldenquote liegen
deutlich über den im
Stabilitätspakt vereinbarten
Grenzen



	2011	2012	2013	2014	
Ausgabenseitige Maßnahmen (in Mio. Euro)					
01	Präsidentschaftskanzlei	-0,3	-0,4	-0,5	-0,6
02	Bundesgesetzgebung	-5,6	-8,7	-9,7	-11,0
03	Verfassungsgerichtshof	-0,4	-0,7	-0,9	-1,0
04	Verwaltungsgerichtshof	-0,6	-0,9	-1,1	-1,2
05	Volksanwaltschaft	-0,2	-0,4	-0,5	-0,5
06	Rechnungshof	-1,1	-1,8	-2,1	-2,3
10	Bundeskanzleramt	-8,6	-13,7	-16,9	-18,7
11	Inneres	-47,7	-77,7	-91,9	-104,3
12	Äußeres	-30,0	-45,5	-55,4	-72,0
13	Justiz	-7,4	-22,3	-26,9	-27,4
14	Militärische Angelegenheiten	-80,3	-129,5	-151,7	-169,4
15	Finanzverwaltung	-43,2	-68,8	-80,4	-84,6
16	Öffentliche Abgaben	-0,1	-0,2	-0,2	-0,2
20	Arbeit	-120,4	-146,4	-151,3	-169,3
21	Sozialversicherung	-85,7	-140,1	-165,6	-186,8
22	Soziales und Konsumentenschutz	-298,4	-344,5	-408,0	-480,1
23	Pensionen	-41,4	-71,3	-83,9	-96,6
24	Gesundheit	-28,9	-47,4	-56,5	-64,1
25	Familie und Jugend	-307,7	-322,1	-322,1	-322,1
30	Unterricht, Kunst und Kultur	-111,9	-179,9	-209,7	-234,0
31	Wissenschaft und Forschung	-34,4	-64,5	-77,2	-146,2
33	Wirtschaft (Forschung)	-1,3	-2,2	-2,5	-2,8
34	Verkehr, Innovation und Technologie	-4,7	-7,7	-8,8	-10,1
40	Wirtschaft	-14,2	-23,0	-26,6	-29,2
41	Verkehr, Innovation und Technologie	-75,5	-131,1	-156,5	-191,8
42	Land-, Forst- und Technologie	-30,7	-49,0	-56,7	-66,7
43	Umwelt	-29,2	-47,7	-42,9	-46,2
45	Bundesvermögen	-40,3	-71,1	-79,4	-85,1
46	Finanzmarktstabilität	-0,1	-0,2	-0,2	-0,2
51	Kassenverwaltung	-7,1	-27,9	-30,6	-40,6
		-1.457,5	-2.046,6	-2.316,6	-2.665,1
	Zinersparnis durch Konsolidierung	-85,8	-229,2	-454,2	-711,9
	Konsolidierung ausgabenseitig	-1.543,3	-2.275,8	-2.770,8	-3.377,0
	Konsolidierung einnahmenseitig	863,4	1.248,7	1.360,7	1.513,3
	Insgesamt	-2.406,7	-3.524,5	-4.131,5	-4.890,3
	in % des Bruttoinlandsprodukts	-0,8	-1,2	-1,3	-1,5



	2011	2012	2013	2014
Steuereinnahmen (in Mio. Euro)				
Kapital + Stiftungen				
Einführung einer Bankenabgabe	500	500	500	500
Entlastung: Abschaffung Kreditvertragsgebühr	-150	-150	-150	-150
Wertpapier-Kest	30	50	100	250
Privatstiftungen: Anhebung der Zwischensteuer von 12,5 % auf 25 %	50	50	50	50
Besteuerung der Liegenschaftsgewinne, wenn Stifter eine Kapitalgesellschaft ist	0	30	30	50
Unternehmensbereich				
Einführung des Reverse Charge bei Reinigungsfirmen	17	20	20	20
Abschaffung des Zinsenabzuges bei Konzernverflechtung	0	200	200	200
Forschungsprämie inkl. Abschaffung der Forschungsfreibeträge	-80	-80	-80	-80
Ökologisierung des Steuersystems				
Einführung einer Flugticketabgabe	60	90	90	90
Umsatzsteuerpflicht bei Luftfahrzeugen	15	15	15	15
CO2-Zuschlag bei Anschaffung neuer Fahrzeuge	25	25	55	55
Abschaffung der Energieabgabenvergütung für Dienstleistungsunternehmen	0	100	100	100
CO2-Zuschlag bei der Mineralölsteuer in Höhe von 20 € pro Tonne CO ₂	417	470	470	470
Entlastung Spediteure: Kfz-Steuer für LKW wird um 40 % reduziert	-30	-30	-30	-30
Entlastung Pendler: Pendlerpauschale wird um 10 % erhöht	-30	-30	-30	-30
Familien				
Abschaffung Alleinverdienerabsetzbetrag für Steuerpflichtige ohne Kinder	100	100	100	100
Gesundheitsbereich				
Erhöhung der Tabaksteuer	100	150	150	150
Betrugsbekämpfungspaket				
	100	200	300	400
SUMME	1.124	1.710	1.890	2.160

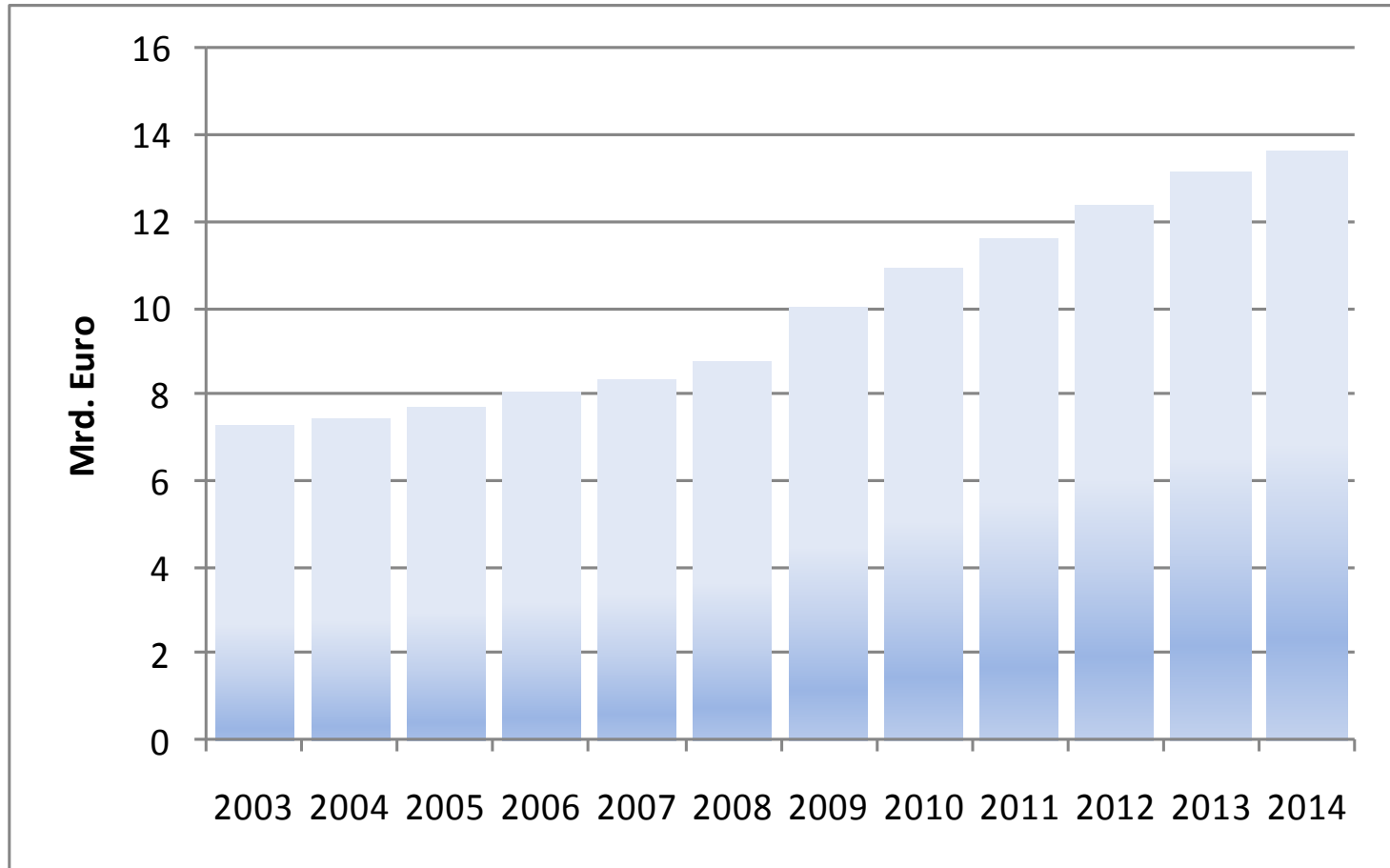
	2008	2009	2010	2011	2012	2013	2014
Budgetsaldo laut Stabilitätsprogramm (BMF, Jänner 2010)	-0,4	-3,5	-4,7	-4,0	-3,3	-2,7	-2,3
<i>Budgetsaldo mit Konsolidierung (ab 2010 IHS-Schätzungen)</i>	-0,4	-3,5	-4,3	-3,4	-3,0	-2,5	-2,0
Struktureller Budgetsaldo laut Stabilitätsprogramm (BMF, Jänner 2010)	-1,8	-2,6	-3,9	-3,1	-2,4	-1,7	-
<i>Struktureller Budgetsaldo mit Konsolidierung (ab 2010 IHS-Schätzung)</i>	-1,8	-3,0	-3,3	-2,5	-2,3	-2,1	-1,9
Schuldenquote laut Stabilitätsprogramm (Jänner 2010)	62,6	66,5	70,2	72,6	73,8	74,3	74,2
<i>Schuldenquote mit Konsolidierung (ab 2010 IHS-Schätzung)</i>	62,5	67,5	69,5	71,1	72,0	72,1	71,4

Ausgaben	Einnahmen
Familienpaket	Bankenabgabe
Pensionen	Kapitalertragssteuer
Bundespflegegeld	Ökologisierung
	Unternehmen & Stiftungen
	Tabaksteuer

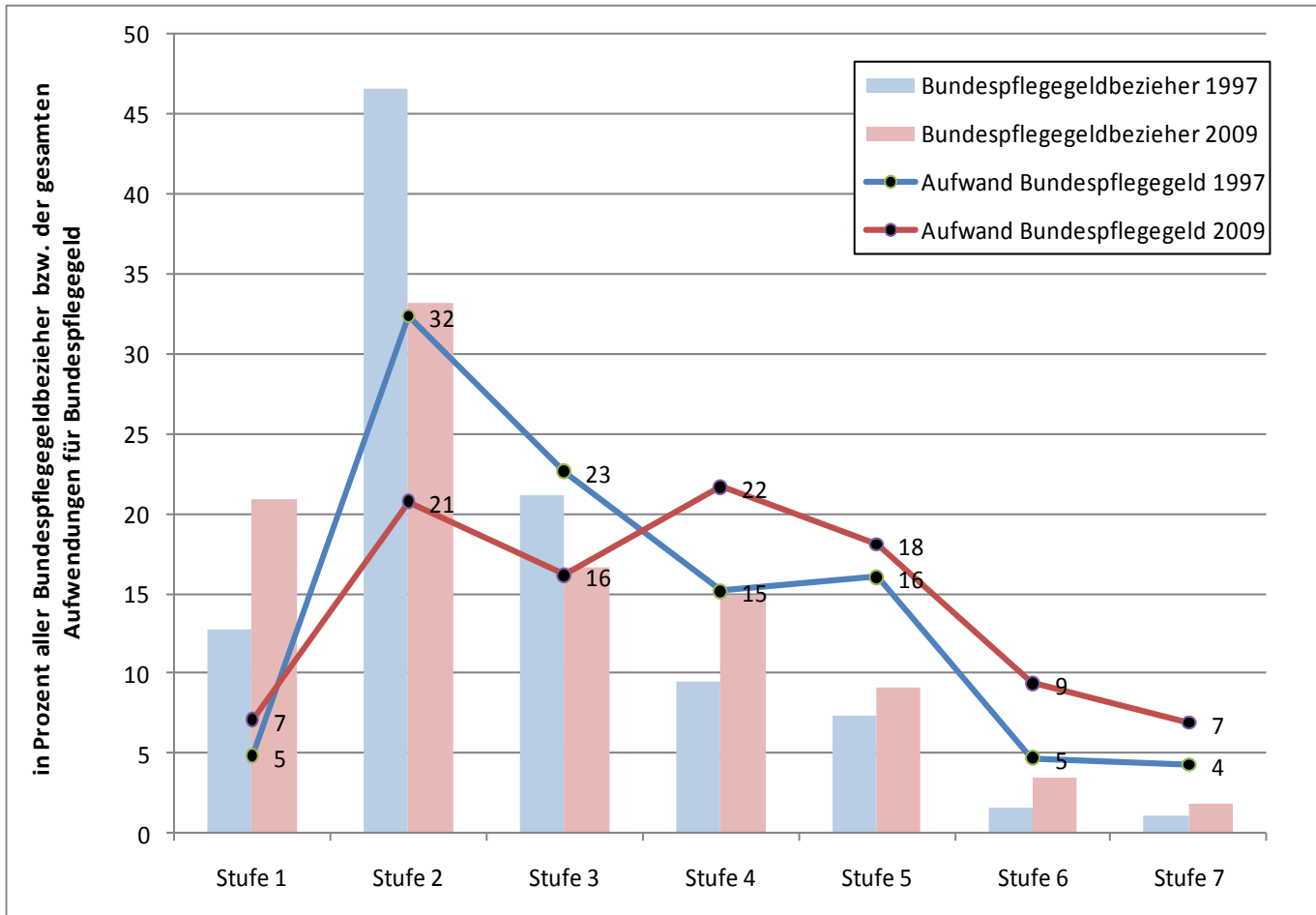


Land	Einkommensunabhängige monetäre Familientransfer					Einkommensabhängige Steuerbegünstigungen
	<u>Monatliche Leistungen</u>	<u>Maximales Anspruchs- alter</u>	<u>Anzahl der Kinder</u>	<u>Alter der Kinder bei Erhöhung</u>	<u>Zulagen</u>	<u>Frei- und Absetzbeträge (ohne Kinderbetreuungs-kostenfreibetrag)</u>
Österreich	163-210 Euro (inkl. Kinderabsetzbetrag)	26 (Verlängerung um 1 Jahr, wenn Präsenz-oder Zivildienst geleistet wurde)	Staffelung bis zum vierten Kind und einkommensabhängiger Mehrkindzuschlag ab dem dritten Kind	ab 2., 10. und 19. Lebensjahr	13. Familienbeihilfe	220 Euro Freibetrag 364 Euro plus 220 Euro für jedes Kind für Alleinerverdiener/-zieherInnen Absetzbetrag
Luxemburg	185-297 Euro	Ab 1.10.2010: 21 Davor: 27	Staffelung bis zum 5.Kind	ab 6.und 12. Lebensjahr	Schulbeginnzulage bis zu 242 Euro	Für AlleinerzieherInnen Steuerkredit von 750 Euro
Deutschland	184 Euro	25 (Verlängerung siehe Österreich)	Staffelung ab dem 3.Kind	Keine Erhöhung nach Alter	Bis zu 140 Euro pro Monat für einkommensschwache Familien	Alternativ statt Kindergeld: Kinderfreibetrag bis zu 2.447 Euro pro Jahr
Schweden	113-254 Euro	16 bzw. bis Abschluss von höherer Schule	Staffelung ab dem 2. bis zum 5. Kind	Keine Erhöhung nach Alter	einkommensabhängige zusätzliche Beihilfen bis zu 92 Euro pro Monat	keine
Frankreich	60-167 Euro (erst ab dem 2. Kind ausbezahlt)	20 (wenn Einkommen des Kindes unter 55%)	Kein Kindergeld bei 1 Kind; Staffelung ab	ab dem 11. und 16. Lebensjahr		Splittingvorteil maximal 2.159 Euro für die ersten beiden Kinder, 4.368 Euro

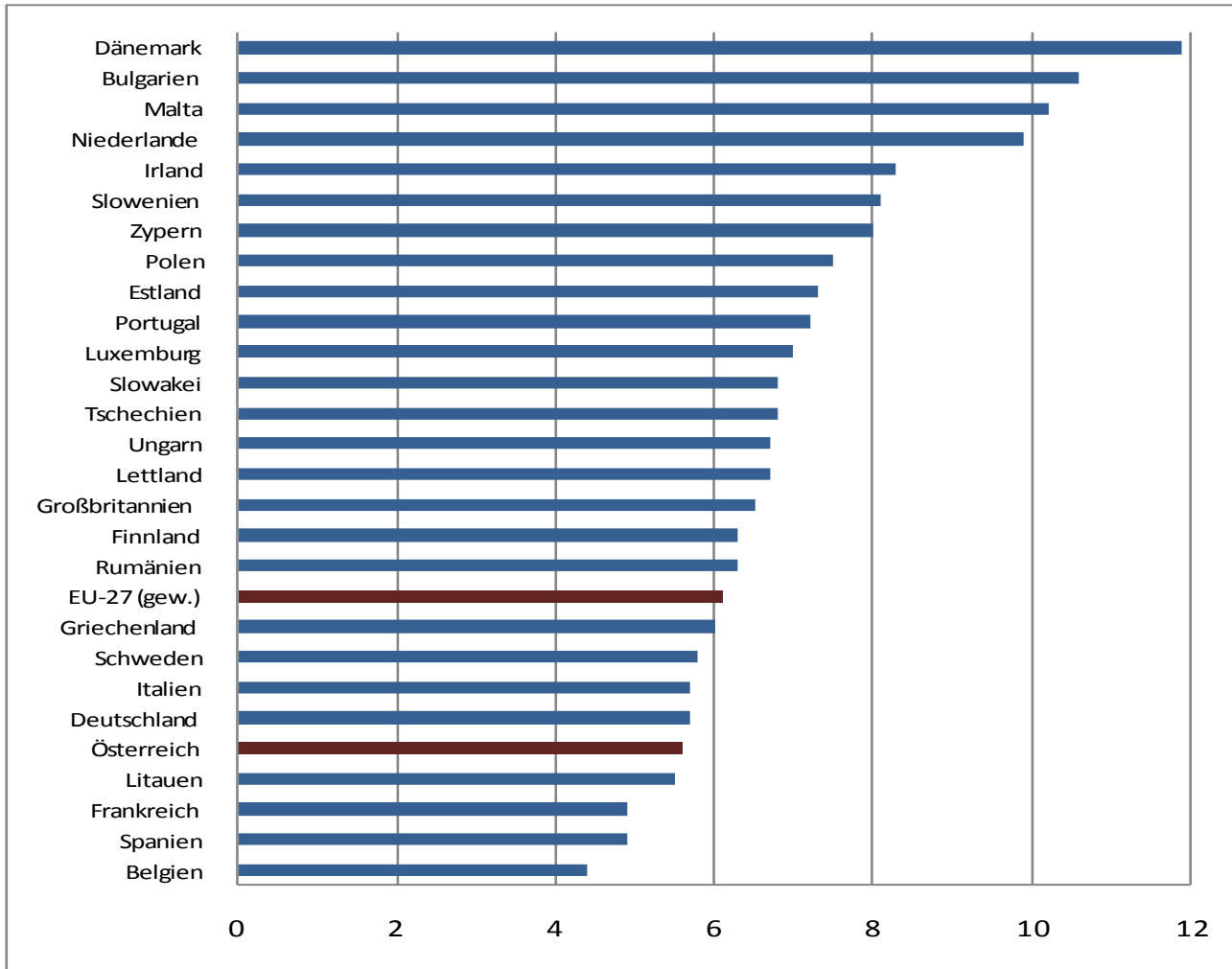
Entwicklung Bundeszuschuss PV ohne Gegenmaßnahmen



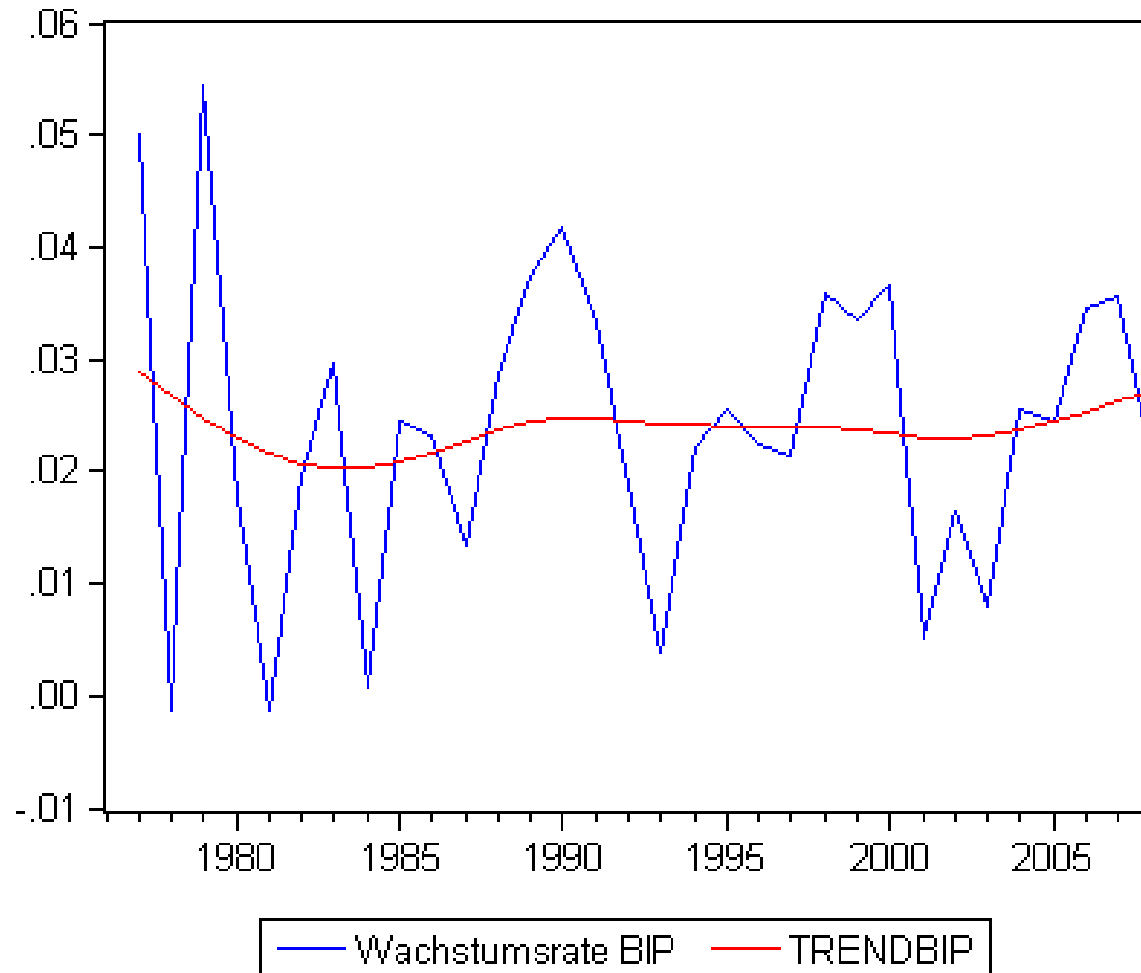
Entwicklung Bundespflegegeld



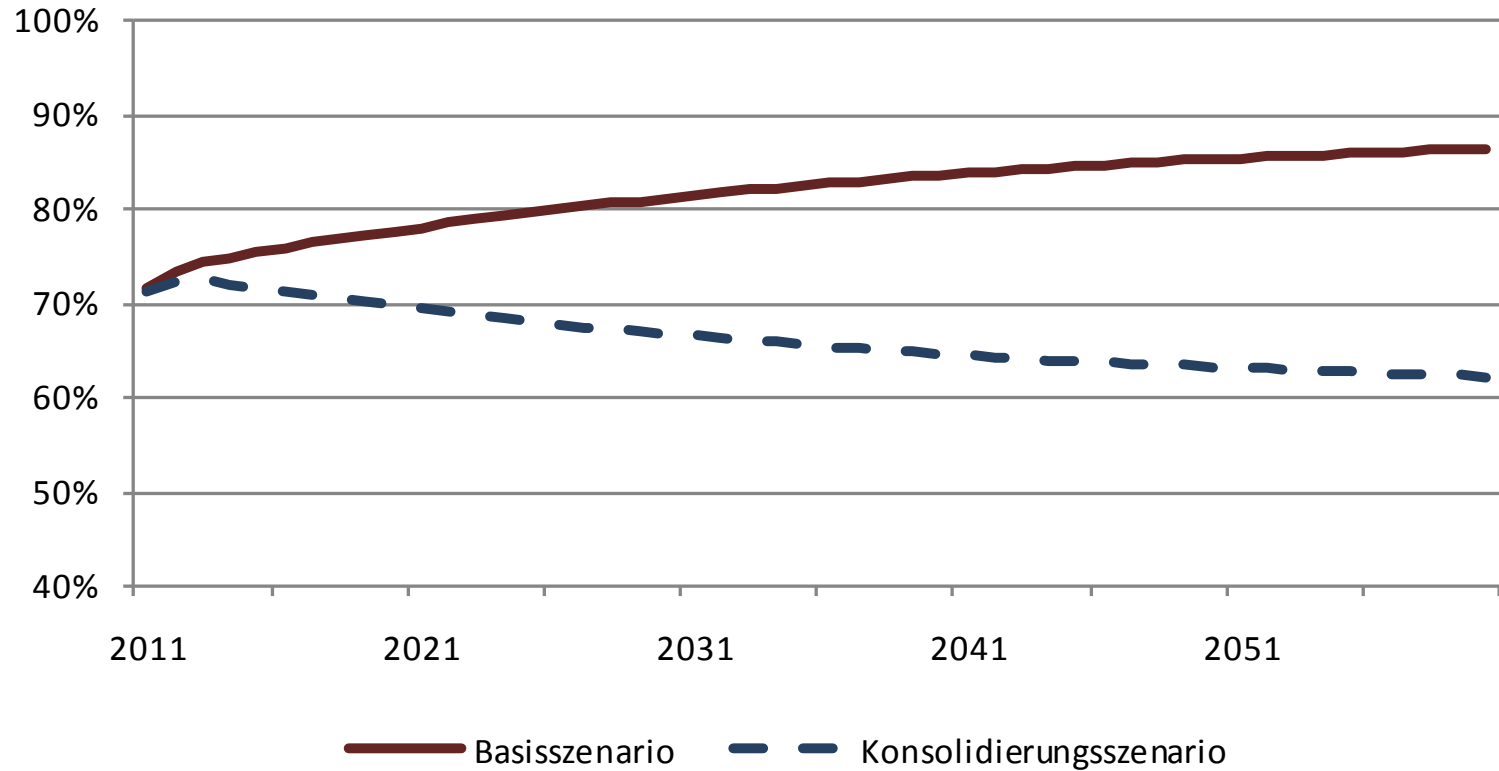
Anteil der Umweltsteuern in % Gesamteinnahmen



Wachstum des Bruttoinlandsprodukts



Entwicklung Verschuldungsquote



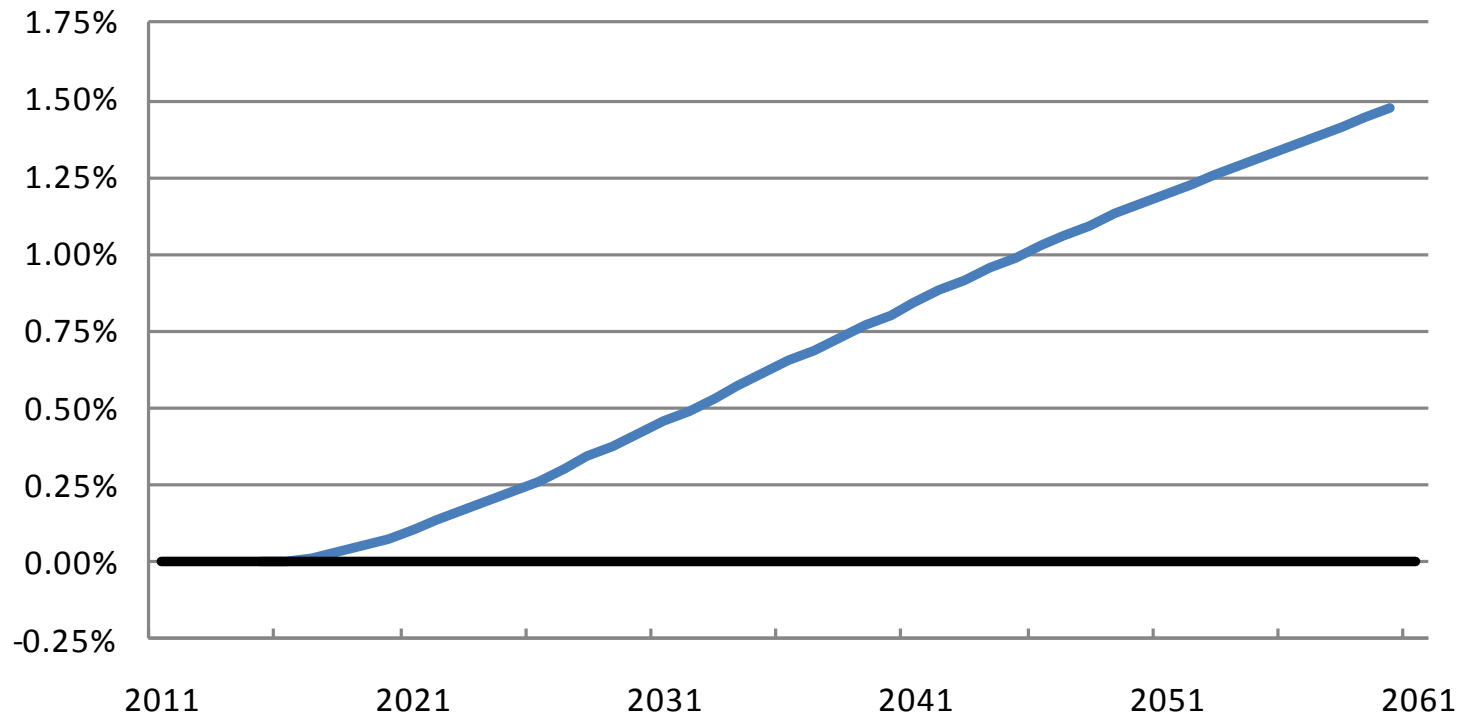
Makroökonomische Effekte der Budgetkonsolidierung (Konsolidierungsphase)

	2011	2012	2013	2014	2015
BIP	-0.12%	-0.20%	-0.26%	-0.30%	-0.31%
Investitionen	-1.66%	-1.50%	-1.36%	-1.19%	-1.03%
Kapitalstock	0.00%	-0.10%	-0.18%	-0.25%	-0.31%
Privater Konsum	-0.72%	-0.81%	-0.86%	-0.91%	-0.88%
Außenhandelsbilanz (Veränderung in % des BIP)	0.51%	0.51%	0.49%	0.47%	0.43%
Reale Arbeitskosten pro Stunde	-0.38%	-0.53%	-0.62%	-0.70%	-0.78%
Realer Nettostundenlohn	-0.54%	-0.74%	-0.87%	-1.00%	-0.96%
Beschäftigung (Personen)	-0.09%	-0.14%	-0.19%	-0.22%	-0.21%
Durchschnittlich gearbeitete Stunden	-0.05%	-0.07%	-0.08%	-0.10%	-0.10%
Partizipationsrate der 15-69jährigen	-0.02	-0.04	-0.06	-0.08	-0.07
Arbeitslosenquote (Veränderung in Prozentpunkten)	0.05	0.07	0.08	0.10	0.09
Veränderung der Einkommensteuer (in PP)	0.00	0.00	0.00	0.00	-0.09

Makroökonomische Effekte der Budgetkonsolidierung (Wachstumsphase)

	2020	2030	2040	2050	2060
BIP	0.08%	0.42%	0.81%	1.16%	1.47%
Investitionen	0.66%	1.44%	1.93%	2.27%	2.54%
Kapitalstock	-0.11%	0.11%	0.50%	0.90%	1.26%
Privater Konsum	0.30%	1.03%	1.79%	2.49%	3.14%
Außenhandelsbilanz (Veränderung in % des BIP)	-0.16%	-0.32%	-0.42%	-0.50%	-0.57%
Reale Arbeitskosten pro Stunde	-0.37%	-0.74%	-0.89%	-0.96%	-0.99%
Realer Nettostundenlohn	0.44%	1.48%	2.47%	3.29%	3.96%
Beschäftigung (Personen)	0.13%	0.45%	0.75%	1.02%	1.23%
Durchschnittlich gearbeitete Stunden	0.04%	0.13%	0.22%	0.30%	0.37%
Partizipationsrate der 15-69jährigen	0.05	0.17	0.29	0.40	0.48
Arbeitslosenquote (Veränderung in Prozentpunkten)	-0.05	-0.16	-0.27	-0.36	-0.44
Veränderung der Einkommensteuer (in PP)	-0.70	-1.75	-2.53	-3.12	-3.57

Bruttoinlandsprodukt



Durchschnittlicher Lohnsteuersatz (in Prozentpunkten)

